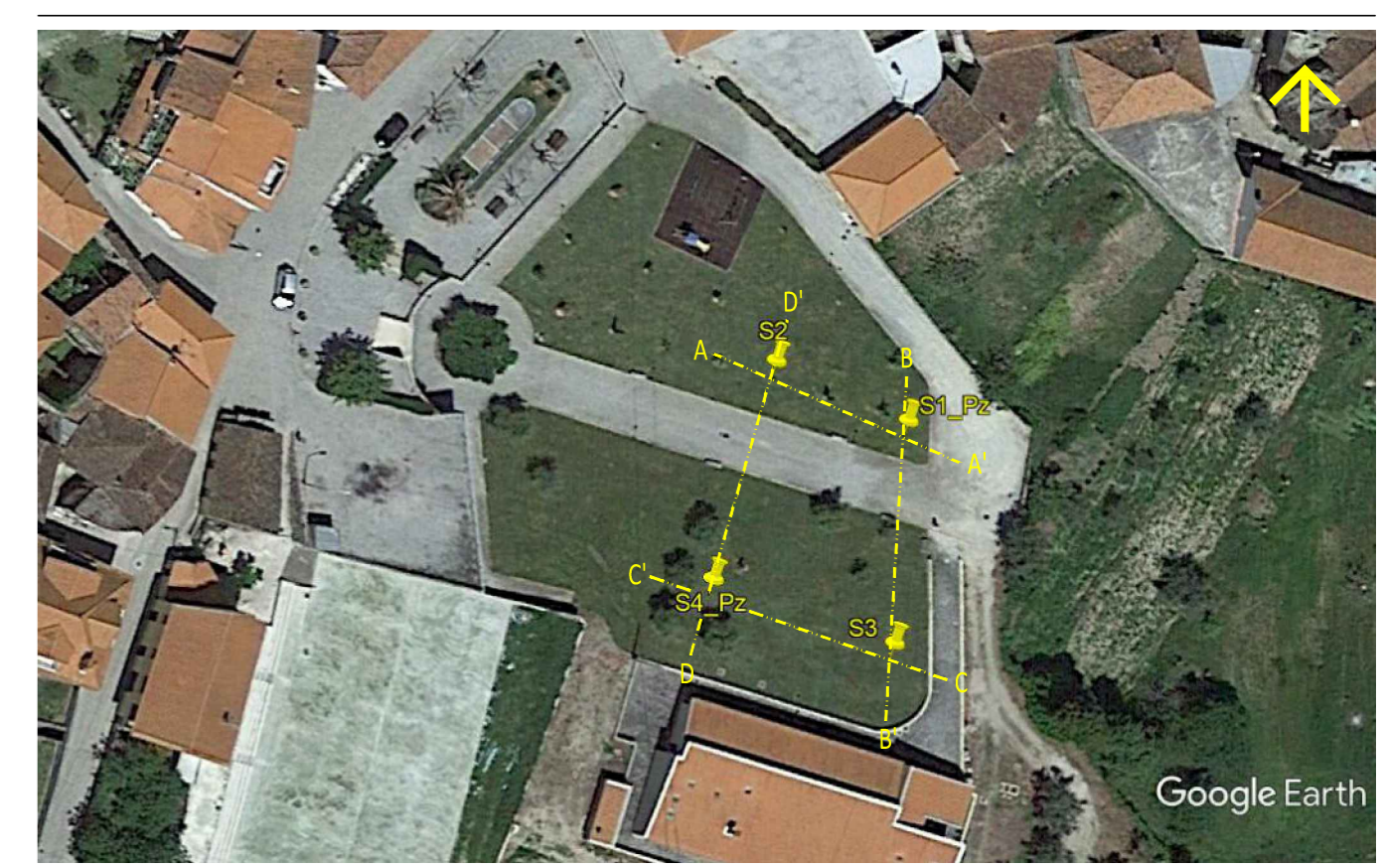


COORDENADAS APROXIMADAS
(Google Earth)

SONDAGEM	N	W	Z
S1_Pz	41° 39' 9.02"	7° 15' 45.00"	≈91.57
S2	41° 39' 9.18"	7° 15' 45.64"	≈92.42
S3	41° 39' 8.26"	7° 15' 44.95"	≈90.72
S4_Pz	41° 39' 8.41"	7° 15' 45.82"	≈91.98



Legenda

- S... - Sondagem mecânica à rotary e rotary e rotação (localização final aproximada)
- Pz - Piezómetro instalado no furo de sondagem
- ≈00.00 - Cota aproximada da boca do ensaio (segundo a topografia fornecida)
- Localização de perfil
- Planta do piso térreo (implantação aproximada)

<p>Ciente</p> <p>ESTUDO GEOLÓGICO E GEOTÉCNICO</p> <p>Local</p> <p>AMPLIAÇÃO DA ERPI FORNOS DO PINHAL, VALPAÇOS</p> <p>PLANTA DE LOCALIZAÇÃO LEVANTAMENTO TOPOGRÁFICO (Janeiro, 2003)</p>	 	<p>Técnico Responsável</p> <p>André Costa</p> <p>Data</p> <p>18-01-2022</p> <p>Desenho nº</p> <p>001.22.PRJ_01</p>
<p>Escala</p> <p>1:500 (A2)</p>		