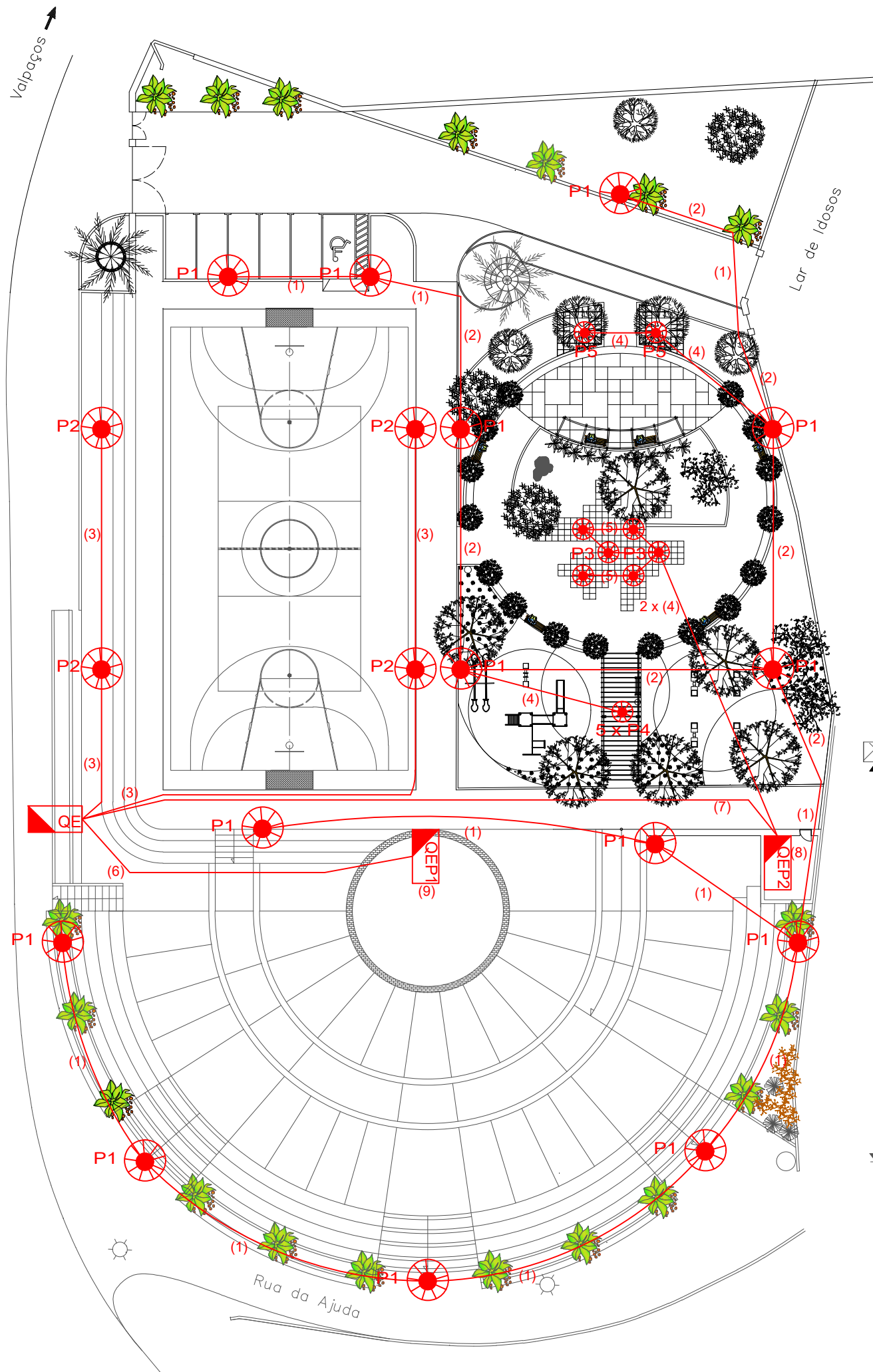


Estrada Nacional(206)



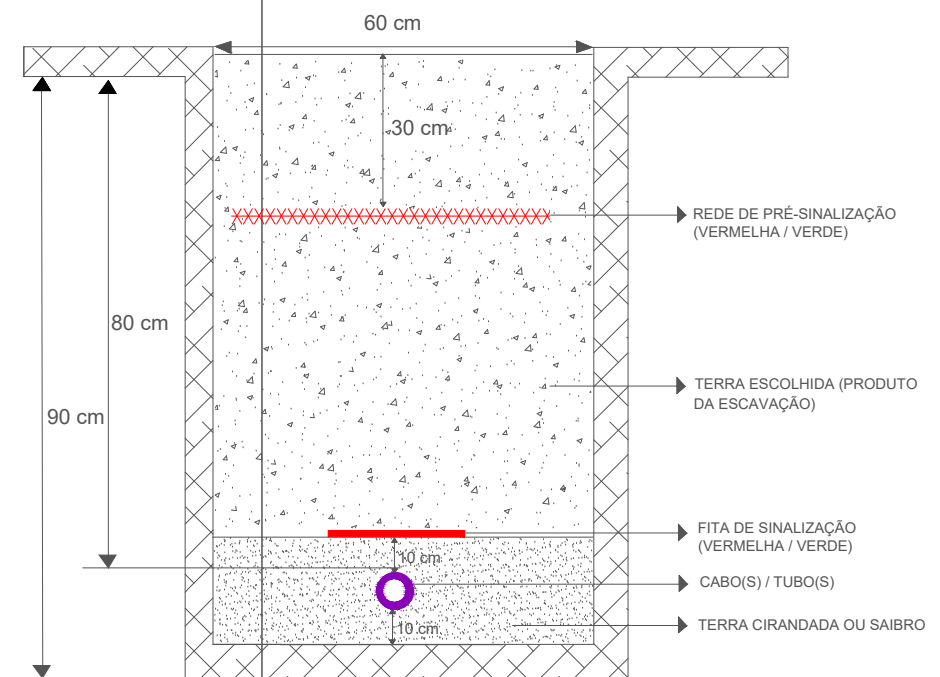
**QE** QUADRO ELÉTRICO



**PONTO DE LUZ**

- Pn** P1 - Coluna de 4m com 1 projetor topo
- P2 - Coluna de 6 / 8m com 2 projetor topo
- P3 - Foco LED IP68
- P4 - Fita LED IP65
- P5 - Projetor LED IP65

- (1) - LSVAV 2x16 (IK>=08)
- (2) - LSVAV 2x16 / Corrugado Ø 63 mm (IK>=08)
- (3) - FVV 3x2.5 (IK>=08)
- (4) - XV 3x2.5 / Corrugado Ø 32 mm (IK>=08)
- (5) - XV 3x2.5 / PEAD Ø 32 mm (IK>=08)
- (6) - XV 5x6 (IK>=08)
- (7) - XV 3x4 (IK>=08)
- (8) - Instalar transformador 230-12/24V
- (9) - Instalar no muro



ARRANJO URBANÍSTICO DO LARGO DAS FESTAS EM ARGERIZ - FASE III

Desenho: ILUMINAÇÃO GERAL  
Requerente: Município de Valpaços  
Projeto: Luis Mesquita (Eng.)

Aprovado: Normando Vieira (Eng.)  
Escala: 1/200



Data: ABR.2022

Esc: 1/200

01