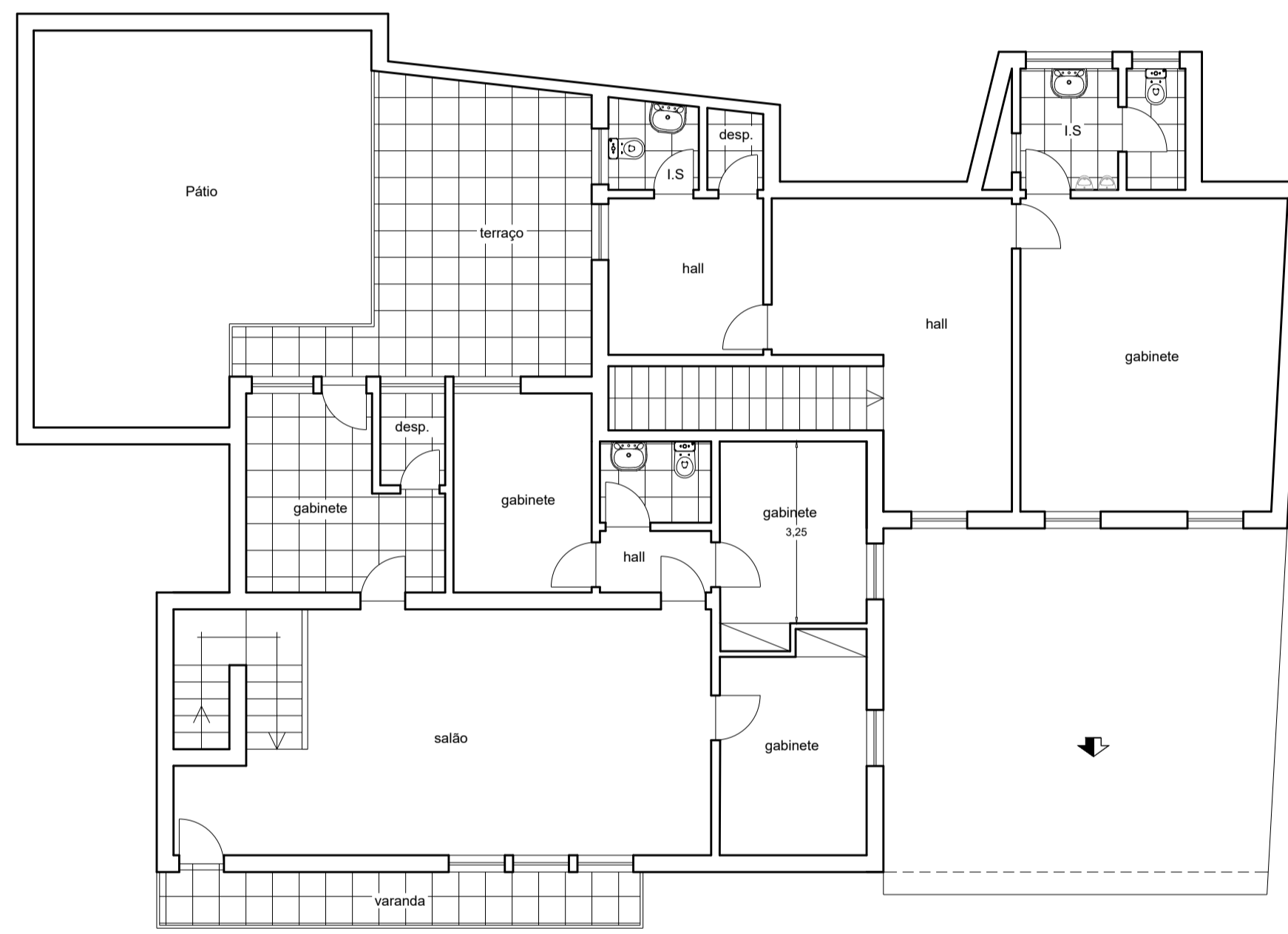
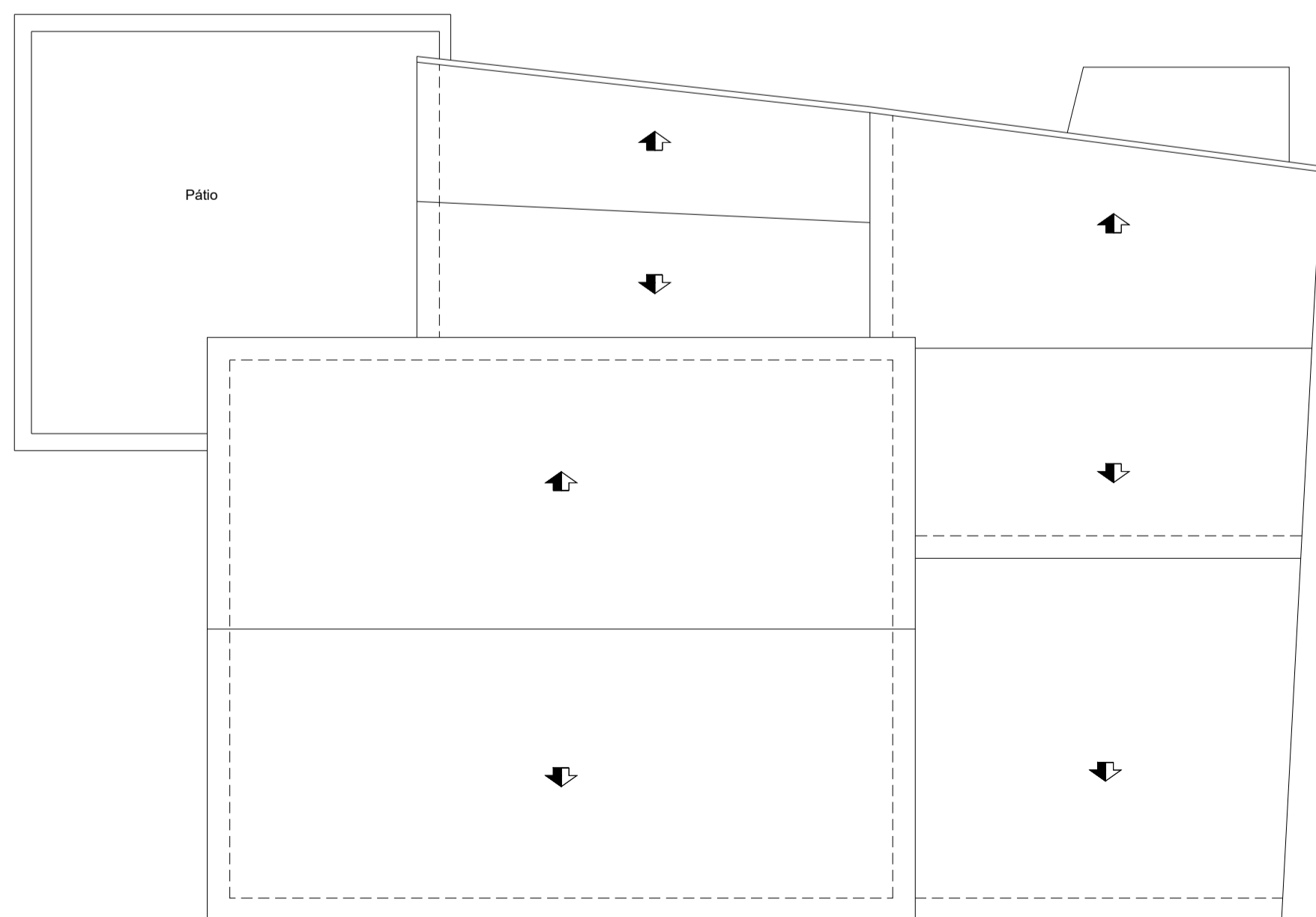


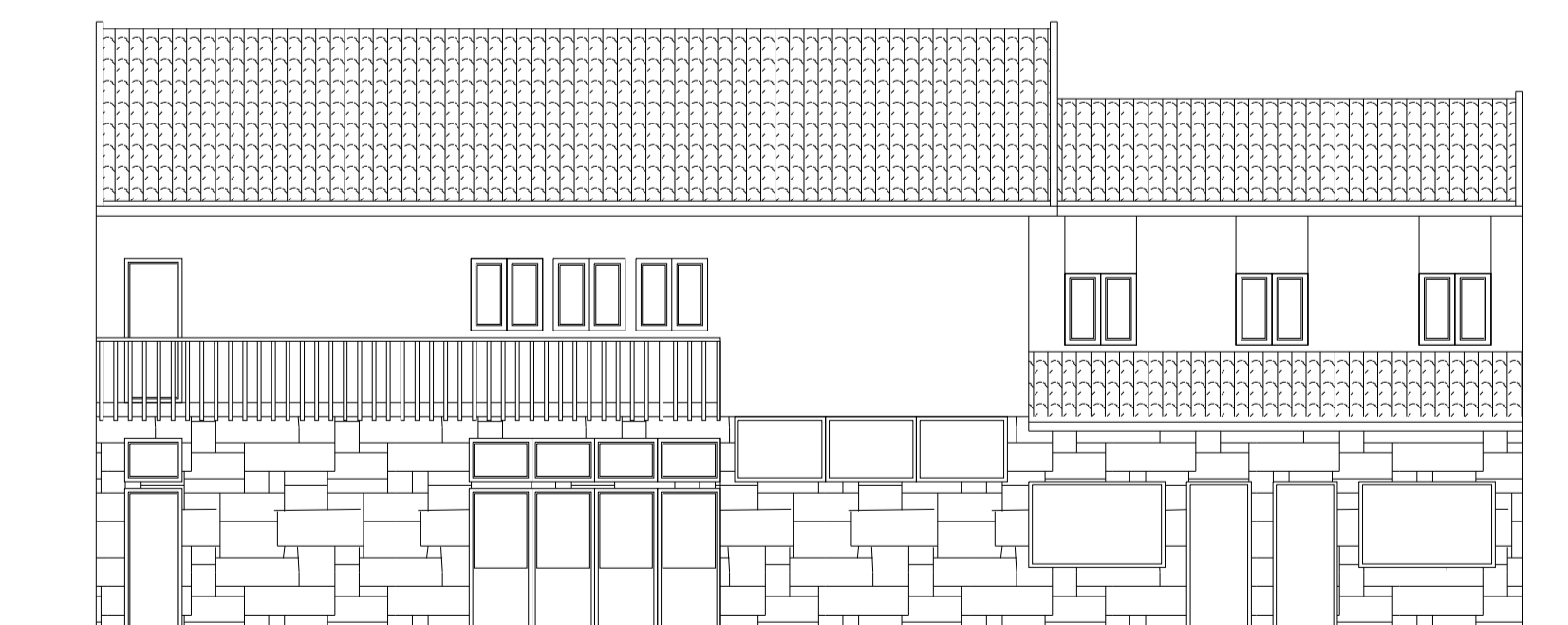
PLANTA R/CHÃO - EXISTENTE



1º ANDAR - EXISTENTE



COBERTURA EXISTENTE



ALÇADO PRINCIPAL EXISTENTE

Reabilitação do Edifício do BUPI

Desenho: Plantas e Alçados existentes  
 Requerente: Município de Valpaços  
 Data: Março 2024  
 Desenhou: Victor Esteves (Des.) | Projectou: | Aprovou: Normando Vieira (Eng.) | Esc.: 1/100

