

Índice

- 00 - Índice
- 01 - Circuito de Tomadas e Iluminação
- 02 - Iluminação de Emergência e Sistema de Detecção de Incêndio
- 03 - Esquema de Quadros Elétricos
- 04 - Simbologia

REQUALIFICAÇÃO DA ANTIGA ESCOLA PRIMÁRIA DE VILELA



Desenho: Índice

Requerente: Município de Valpaços

Desenhou: Luís Mesquita (Eng.)

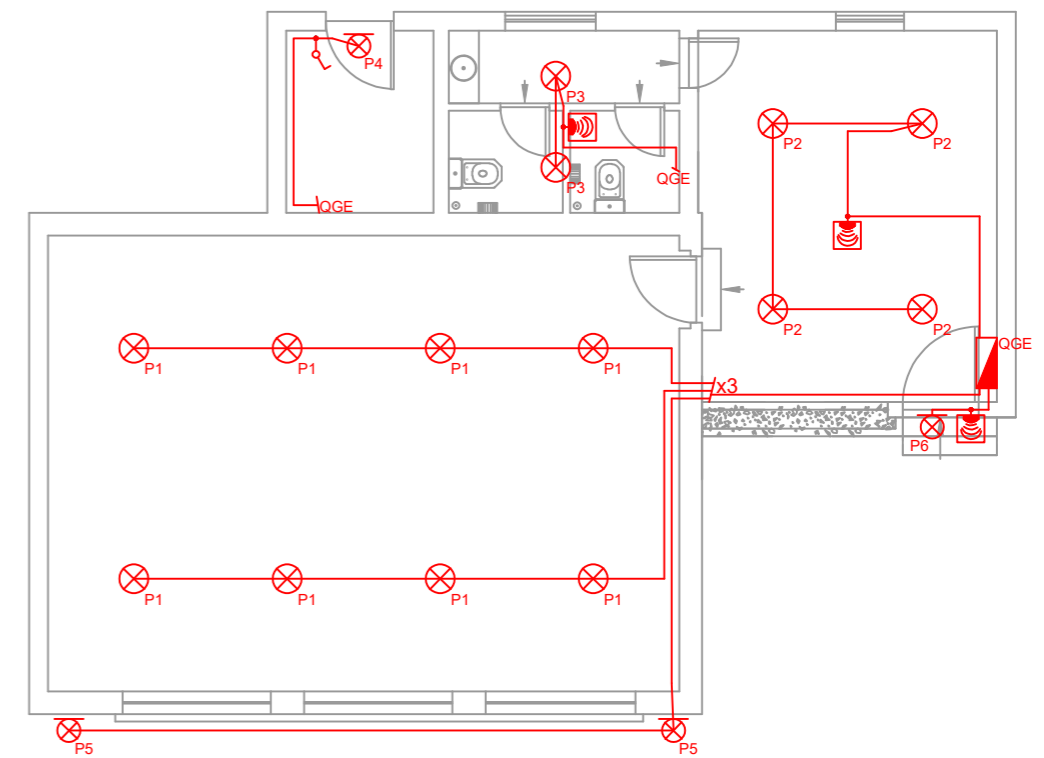
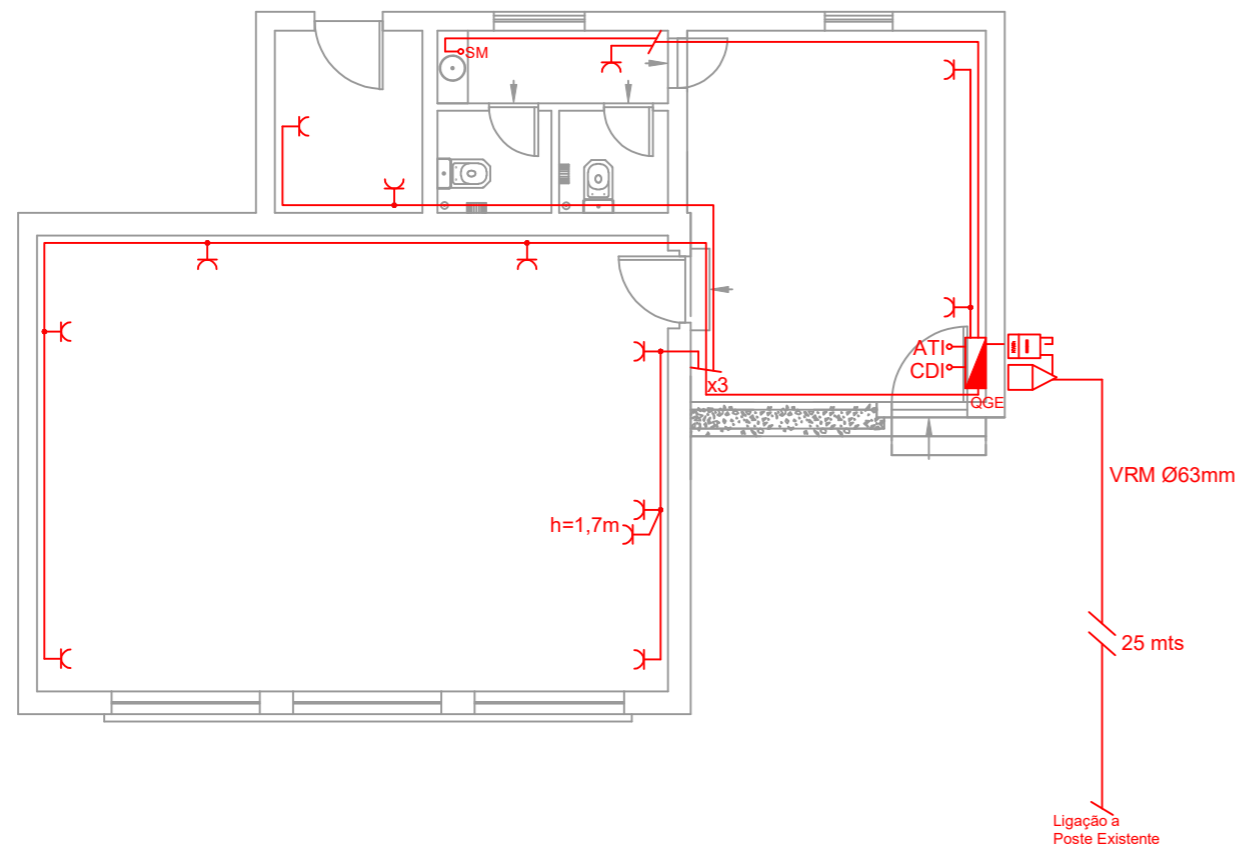
Projetou:

Aprovou: Normando Vieira (Eng.)

Data: Junho 2024

Esc.: S/E

00



Ref.	Tipo de equipamento	Potência
P1	Donwlight de encastrar redondo do tipo placa em LED, cor 4000 °	22 watts
P2	Donwlight de encastrar redondo do tipo placa em LED, cor 4000 °	17 watts
P3	Donwlight de encastrar redondo do tipo placa em LED, IP 44, cor 4000 °	17 watts
P4	Aplique de Parede, IP44, em LED, cor 4000 °	20 watts
P5	Aplique de Parede (Down-Up), IP65, em LED, cor 3000 °	6 watts
P6	Aplique de Parede, IP65, em LED, cor 4000 °	24 watts

REQUALIFICAÇÃO DA ANTIGA ESCOLA PRIMÁRIA DE VILELA

Desenho: Circuitos de Tomadas e Iluminação.

Requerente: Município de Valpaços

Desenhou: Luís Mesquita (Eng.)

Projetou:

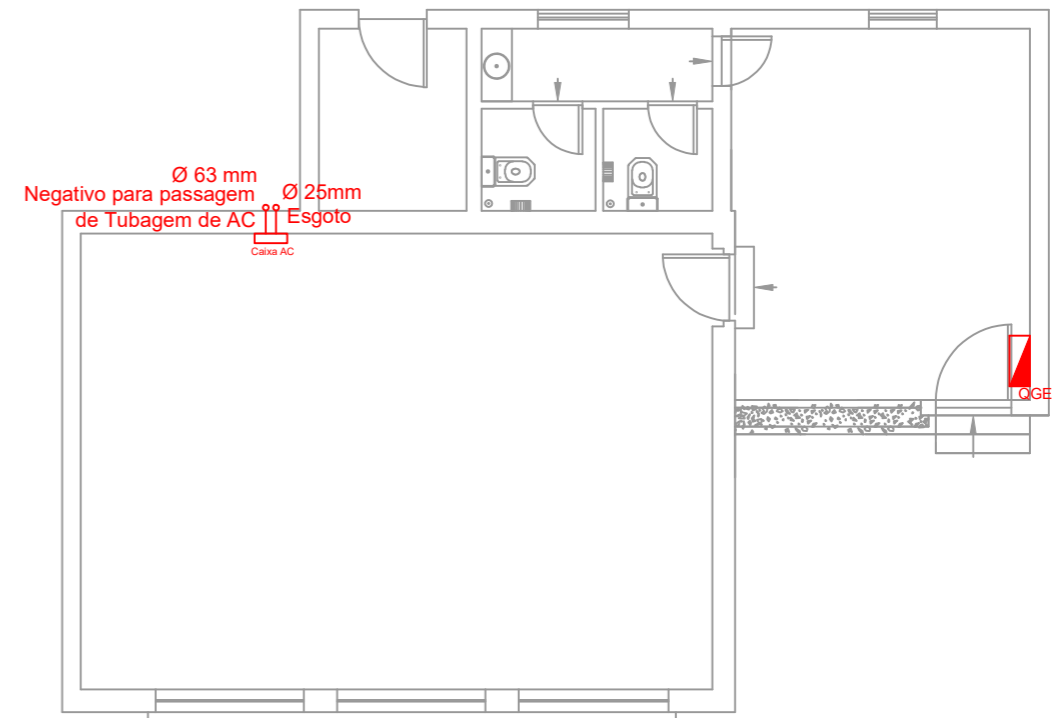
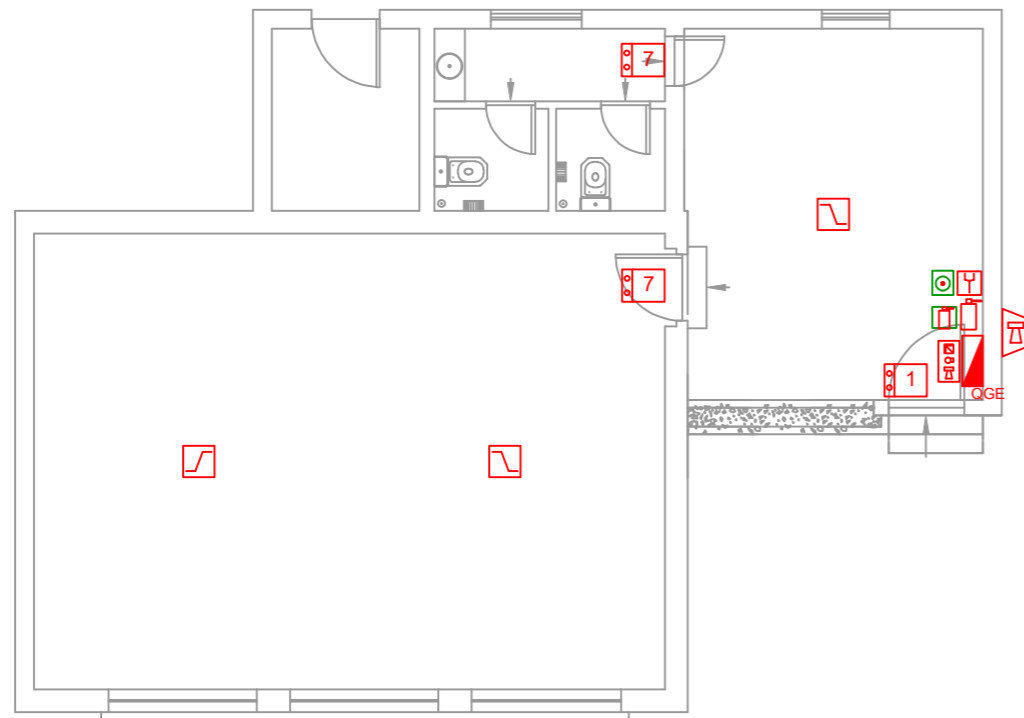
Aprovou: Normando Vieira (Eng.)



Data: Junho 2024

Esc.: 1/100

01



SIMBOLOGIA:

ILUMINAÇÃO DE EMERGÊNCIA DE SEGURANÇA:

- Bloco de iluminação de segurança permanente e autónoma. 'n' - Identificação do pictograma
- Bloco de iluminação de segurança não permanente e autónoma. 'n' - Identificação do pictograma
- Bloco de iluminação de segurança não permanente e autónoma, com dupla face para pictograma. 'n' - Identificação do pictograma
- Bloco de iluminação de segurança permanente e autónoma, com dupla face para pictograma. 'n' - Identificação do pictograma

- Luminária de Vigília com autonomia
- Armadura dotada de kit de emergência
- 1- Indicação da placa 'SAÍDA'
- 2- Saída para a direita
- 3- Saída para a esquerda
- 4- Descer para a saída
- 5- Subir para a saída
- 6- Orientação para a saída
- 7- Saída de compartimento

NOTA:
A iluminação de Emergência ligar ao circuito existente.

LEGENDA

- CENTRAL DE SEGURANÇA
- BOTÃO DE ALARME
- SIRENE DE ALARME EXTERIOR
- SIRENE DE ALARME INTERIOR
- DETETOR IÓNICO DE FUMOS
- QUADRO ELÉTRICO
- PICTOGRAMA DE AVISO DE EXTINTOR
- PICTOGRAMA DE AVISO DE BOTONEIRA DE CHAMADA
- EXTINTOR

LEGENDA

- CAIXA DE AC - PRE-INSTALAÇÃO
- QUADRO ELÉTRICO

REQUALIFICAÇÃO DA ANTIGA ESCOLA PRIMÁRIA DE VILELA

Desenho: Circuitos de AC, Iluminação de Emergência e Sistema de Detecção de Incêndio

Requerente: Município de Valpaços

Desenhou: Luís Mesquita (Eng.)

Projetou:

Aprovou: Normando Vieira (Eng.)

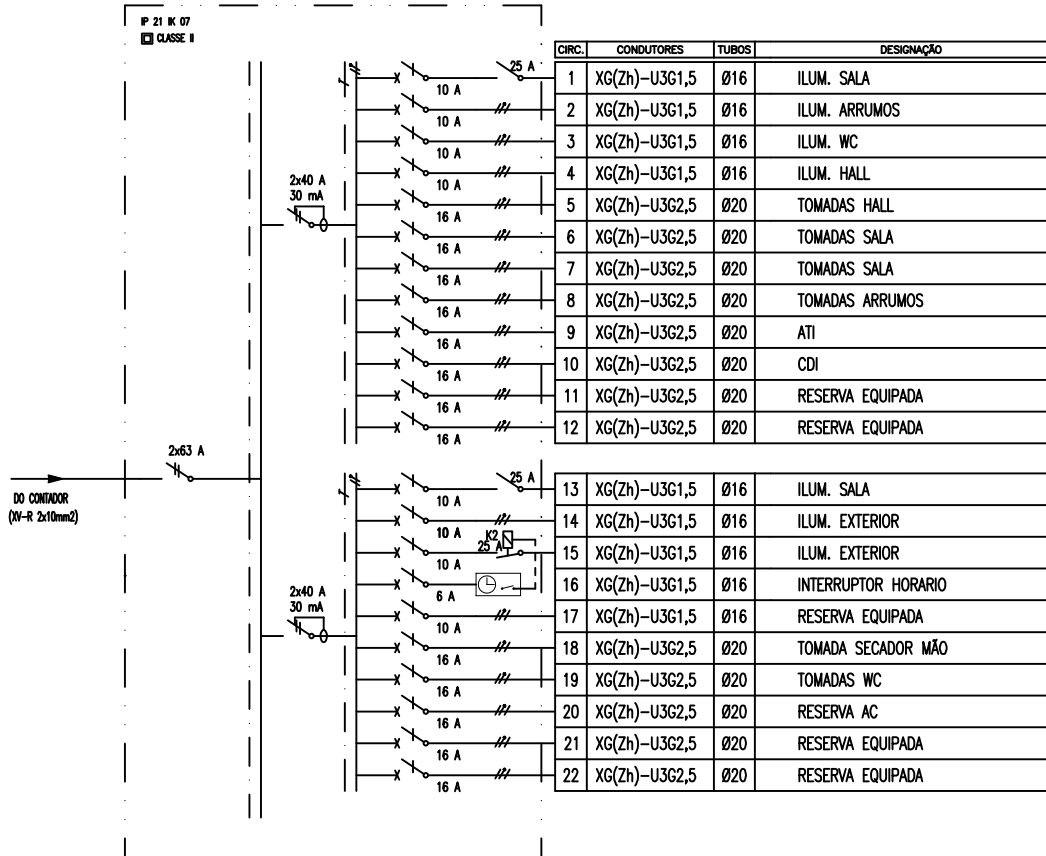


Data: Junho 2024

Esc.: 1/100

02

QUADRO GERAL ELECTRICO



CIRC.	CONDUTORES	TUBOS	DESIGNAÇÃO
1	XG(Zh)-U3G1,5	Ø16	ILUM. SALA
2	XG(Zh)-U3G1,5	Ø16	ILUM. ARRUMOS
3	XG(Zh)-U3G1,5	Ø16	ILUM. WC
4	XG(Zh)-U3G1,5	Ø16	ILUM. HALL
5	XG(Zh)-U3G2,5	Ø20	TOMADAS HALL
6	XG(Zh)-U3G2,5	Ø20	TOMADAS SALA
7	XG(Zh)-U3G2,5	Ø20	TOMADAS SALA
8	XG(Zh)-U3G2,5	Ø20	TOMADAS ARRUMOS
9	XG(Zh)-U3G2,5	Ø20	ATI
10	XG(Zh)-U3G2,5	Ø20	CDI
11	XG(Zh)-U3G2,5	Ø20	RESERVA EQUIPADA
12	XG(Zh)-U3G2,5	Ø20	RESERVA EQUIPADA
13	XG(Zh)-U3G1,5	Ø16	ILUM. SALA
14	XG(Zh)-U3G1,5	Ø16	ILUM. EXTERIOR
15	XG(Zh)-U3G1,5	Ø16	ILUM. EXTERIOR
16	XG(Zh)-U3G1,5	Ø16	INTERRUPTOR HORARIO
17	XG(Zh)-U3G1,5	Ø16	RESERVA EQUIPADA
18	XG(Zh)-U3G2,5	Ø20	TOMADA SECADOR MÃO
19	XG(Zh)-U3G2,5	Ø20	TOMADAS WC
20	XG(Zh)-U3G2,5	Ø20	RESERVA AC
21	XG(Zh)-U3G2,5	Ø20	RESERVA EQUIPADA
22	XG(Zh)-U3G2,5	Ø20	RESERVA EQUIPADA

REQUALIFICAÇÃO DA ANTIGA ESCOLA PRIMÁRIA DE VILELA

Desenho: Quadros Eléctricos

Requerente: Município de Valpaços

Desenhou: Luís Mesquita (Eng.)

Projetou:

Aprovou: Normando Vieira (Eng.)



Data: Junho 2024

Esc.: S/E

03

SIMBOLOGIA:

	-	QUADRO ELÉCTRICO
	-	TOMADA MONOFÁSICA C\ POLO DE TERRA E OBTURADORES
	-	TOMADA MONOFÁSICA C\ POLO DE TERRA, OBTURADORES E TAMPA
	-	TOMADA MONOFÁSICA C\ POLO DE TERRA E OBTURADORES DUPLA
	-	TOMADA TRIFÁSICA C\ POLO DE TERRA E OBTURADORES
	-	TOMADA MONOFÁSICA C\ POLO DE TERRA E OBTURADORES PARA MAQUINA LAVAR ROUPA
	-	TOMADA MONOFÁSICA C\ POLO DE TERRA E OBTURADORES PARA EXTRACTOR DE FUMOS
•	-	DERIVAÇÃO EM CAIXA DO TIPO I1 DE FUNDO DUPLO
▣	-	CAIXA DE LIGAÇÃO DE EQUIPAMENTO
	-	INTERRUPTOR UNIPOLAR
	-	" BIPOLAR
	-	" LUMINOSO UNIPOLAR
	-	COMUTADOR DE LUSTRE
	-	" " ESCADA SIMPLES
	-	" " ESCADA DUPLO
	-	INVERSOR
	-	BOTÃO DUPLO DE ESTORES
	-	APLIQUE DE TECTO (PONTO DE LUZ)
	-	APLIQUE DE PAREDE (PONTO DE LUZ)
	-	BOTÃO DE PRESSÃO LUMINOSO
	-	DETECTOR DE MOVIMENTO
	-	LIMITADOR DE POTÊNCIA DO DISTRIBUIDOR
	-	CORTE GERAL
	-	AUTOMÁTICO DE ESCADA
	-	TRANSFORMADOR
	-	DISJUNTOR
	-	DIFERENCIAL
	-	DISJUNTOR DIFERENCIAL
	-	TRANSFORMADOR
	-	Contactor
	-	Interruptor horário
	-	Motor de estores

REQUALIFICAÇÃO DA ANTIGA ESCOLA PRIMÁRIA DE VILELA

Desenho: Simbologia

Requerente: Município de Valpaços

Desenhou: Luís Mesquita (Eng.)

Projetou:

Aprovou: Normando Vieira (Eng.)

C	CM	V
D	E	C
D	D	
DEPARTAMENTO DE EDUCAÇÃO, CULTURA E DESPORTO		
Data:	Junho 2024	04
Esc.:	S/E	