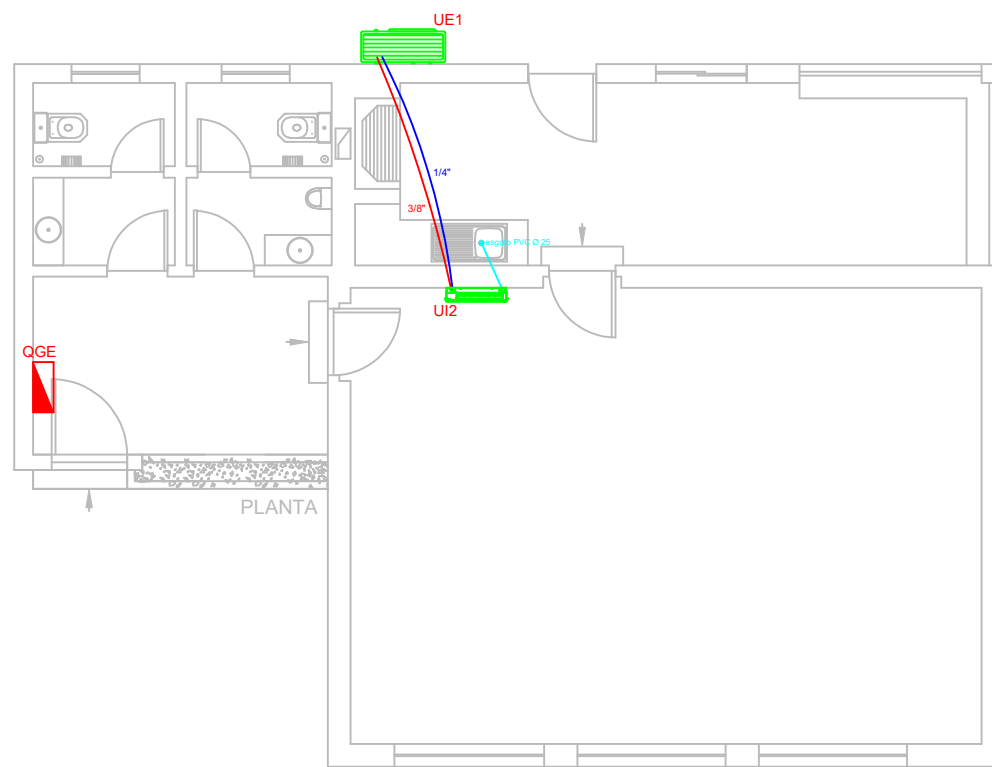


Ref.	Tipo de equipamento	Potência
P1	Donwlight de encastrar redondo do tipo placa em LED, cor 4000 °	20 watts
P2	Donwlight de encastrar redondo do tipo placa em LED, cor 4000 °	18 watts
P3	Donwlight de encastrar redondo do tipo placa em LED, IP 44, cor 4000 °	12 watts
P4	Donwlight de encastrar redondo do tipo placa em LED, IP 54, cor 4000 °	20 watts
P5	Aplique de parede do Tipo Up/Down, IP65, em LED, cor 4000 °	6 watts
P6	Aplique de Parede (Projetor), em LED, IP65, cor 4000°	24 watts

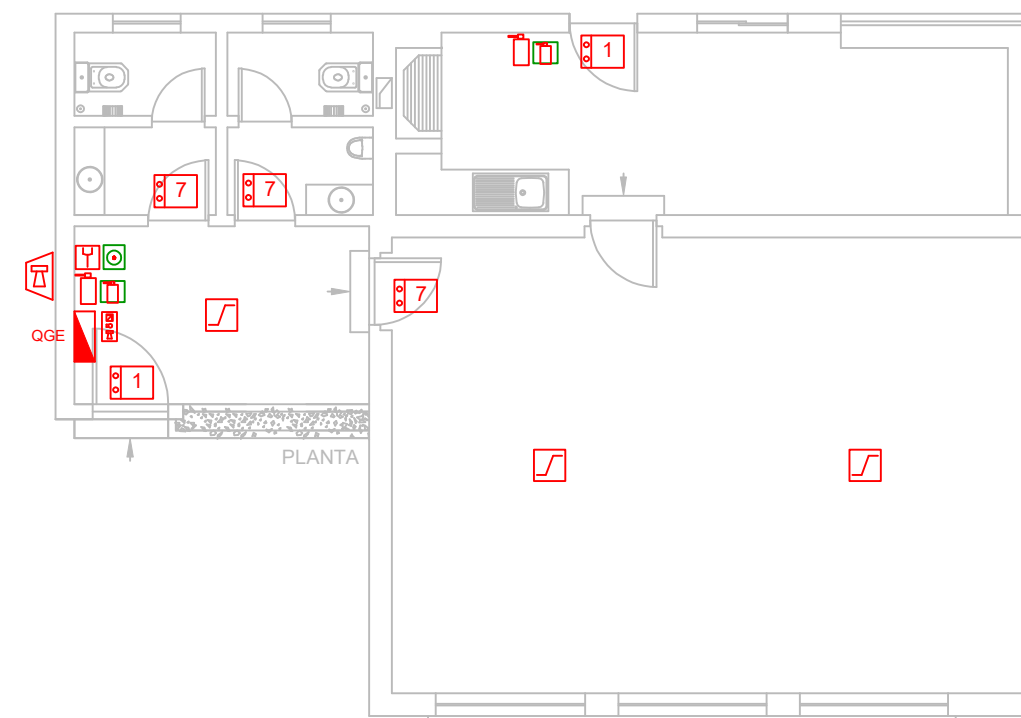
REABILITAÇÃO DA ANTIGA ESCOLA PRIMÁRIA DE DEIMÃOS

Desenho: Circuitos de Tomadas e Iluminação.		 	Data: FEV. 2025	01
Requerente: Município de Valpaços			Esc.: 1/100	
Desenhou: Luís Mesquita (Eng.)	Projetou:	Aprovou: Normando Vieira (Eng.)		



LEGENDA:

UE1 - MUZ-AY25VGK
 UI2 - MSZ-AY25VG



SIMBOLOGIA:

ILUMINAÇÃO DE EMERGÊNCIA DE SEGURANÇA:

- Bloco de iluminação de segurança permanente e autónoma. 'n' - Identificação do pictograma
- Bloco de iluminação de segurança não permanente e autónoma. 'n' - Identificação do pictograma
- Bloco de iluminação de segurança não permanente e autónoma, com dupla face para pictograma. 'n' - Identificação do pictograma
- Bloco de iluminação de segurança permanente e autónoma, com dupla face para pictograma. 'n' - Identificação do pictograma

- Luminária de Vigília com autonomia
- Armadura dotada de kit de emergência
- 1- Indicação da placa 'SAÍDA'
- 2- Saída para a direita
- 3- Saída para a esquerda
- 4- Descer para a saída
- 5- Subir para a saída
- 6- Orientação para a saída
- 7- Saída de compartimento

NOTA:
 A iluminação de Emergência ligar ao circuito existente.

LEGENDA

- CENTRAL DE SEGURANÇA
- BOTÃO DE ALARME
- SIRENE DE ALARME EXTERIOR
- SIRENE DE ALARME INTERIOR
- DETETOR IÓNICO DE FUMOS
- QUADRO ELÉTRICO
- PICTOGRAMA DE AVISO DE EXTINTOR
- PICTOGRAMA DE AVISO DE BOTONEIRA DE CHAMADA
- EXTINTOR

REABILITAÇÃO DA ANTIGA ESCOLA PRIMÁRIA DE DEIMÃOS

Desenho: Circuitos de AC, Iluminação de Emergência e Sistema de Deteção de Incêndio

Requerente: Município de Valpaços

Desenhou: Luís Mesquita (Eng.)

Projetou:

Aprovou: Normando Vieira (Eng.)

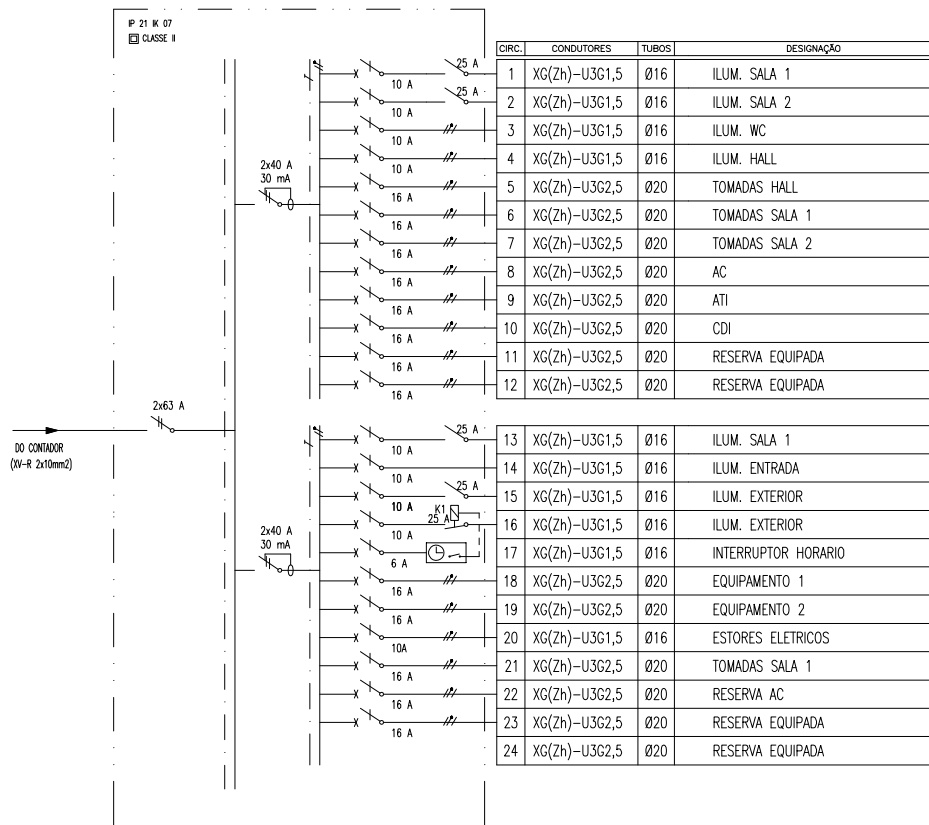


Data: FEV. 2025

Esc.: 1/100

02

QUADRO ELECTRICO GERAL ASSOCIAÇÃO



REABILITAÇÃO DA ANTIGA ESCOLA PRIMÁRIA DE DEIMÃOS

Desenho: Quadros Elétricos

Requerente: Município de Valpaços

Desenhou: Luís Mesquita (Eng.)

Projetou:

Aprovou: Normando Vieira (Eng.)



DEPARTAMENTO DE EDUCAÇÃO, CULTURA E DESPORTO

Data: FEV. 2025

Esc.: S/E

03

SIMBOLOGIA:

	- QUADRO ELÉCTRICO
	- TOMADA MONOFÁSICA C\ POLO DE TERRA E OBTURADORES
	- TOMADA MONOFÁSICA C\ POLO DE TERRA, OBTURADORES E TAMPA
	- TOMADA MONOFÁSICA C\ POLO DE TERRA E OBTURADORES DUPLA
	- TOMADA TRIFÁSICA C\ POLO DE TERRA E OBTURADORES
	- TOMADA MONOFÁSICA C\ POLO DE TERRA E OBTURADORES PARA MAQUINA LAVAR ROUPA
	- TOMADA MONOFÁSICA C\ POLO DE TERRA E OBTURADORES PARA EXTRACTOR DE FUMOS
•	- DERIVAÇÃO EM CAIXA DO TIPO I1 DE FUNDO DUPLO
◻	- CAIXA DE LIGAÇÃO DE EQUIPAMENTO
	- INTERRUPTOR UNIPOLAR
	- " BIPOLAR
	- " LUMINOSO UNIPOLAR
	- COMUTADOR DE LUSTRE
	- " " ESCADA SIMPLES
	- " " ESCADA DUPLO
	- INVERSOR
	- BOTÃO DUPLO DE ESTORES
	- APLIQUE DE TECTO (PONTO DE LUZ)
	- APLIQUE DE PAREDE (PONTO DE LUZ)
	- BOTÃO DE PRESSÃO LUMINOSO
	- DETECTOR DE MOVIMENTO
	- LIMITADOR DE POTÊNCIA DO DISTRIBUIDOR
	- CORTE GERAL
	- AUTOMÁTICO DE ESCADA
	- TRANSFORMADOR
	- DISJUNTOR
	- DIFERENCIAL
	- DISJUNTOR DIFERENCIAL
	- TRANSFORMADOR
	Contactor
	Interruptor horário
	Motor de estores

REABILITAÇÃO DA ANTIGA ESCOLA PRIMÁRIA DE DEIMÃOS



Desenho:	Simbologia	Data: FEV. 2025		04
Requerente:	Município de Valpaços	Esc.: S/E		
Desenhou:	Luís Mesquita (Eng.)	Projetou:	Normando Vieira (Eng.)	