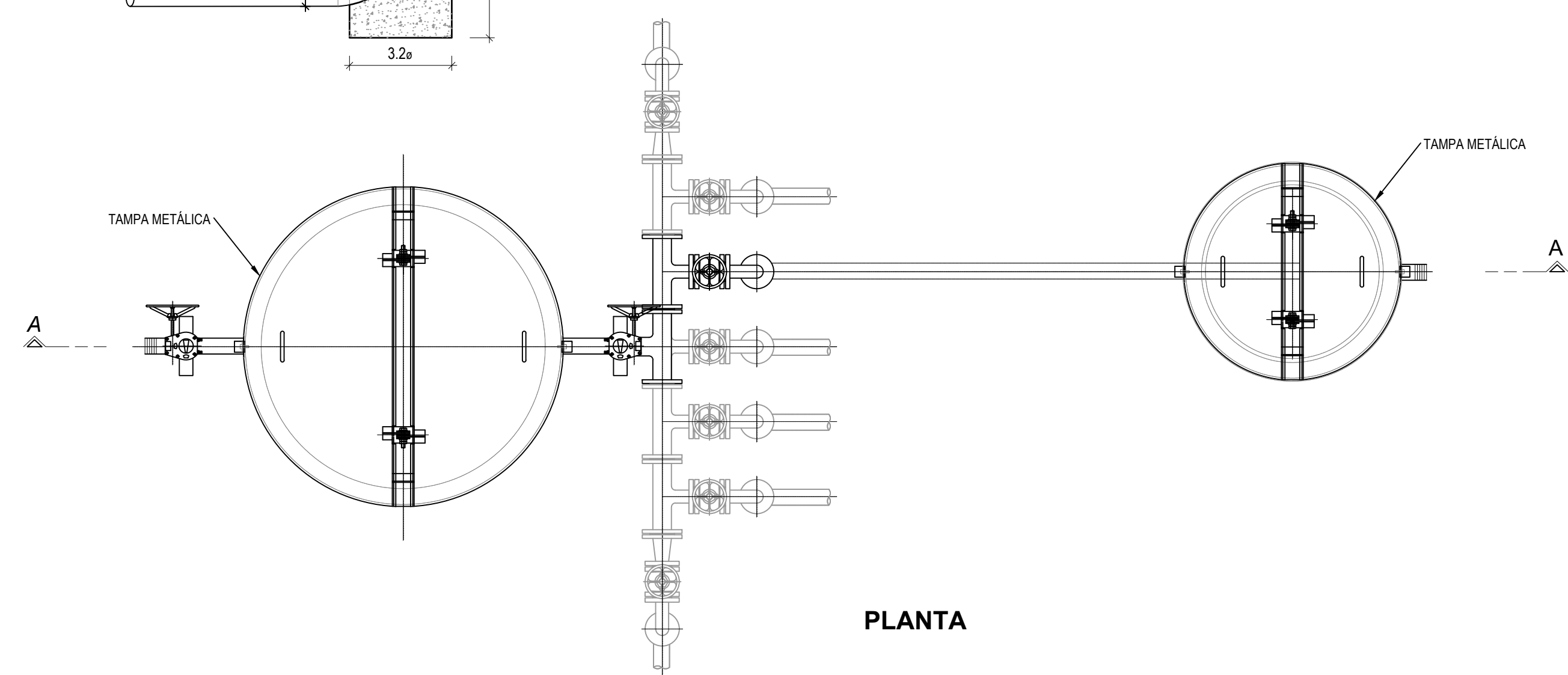
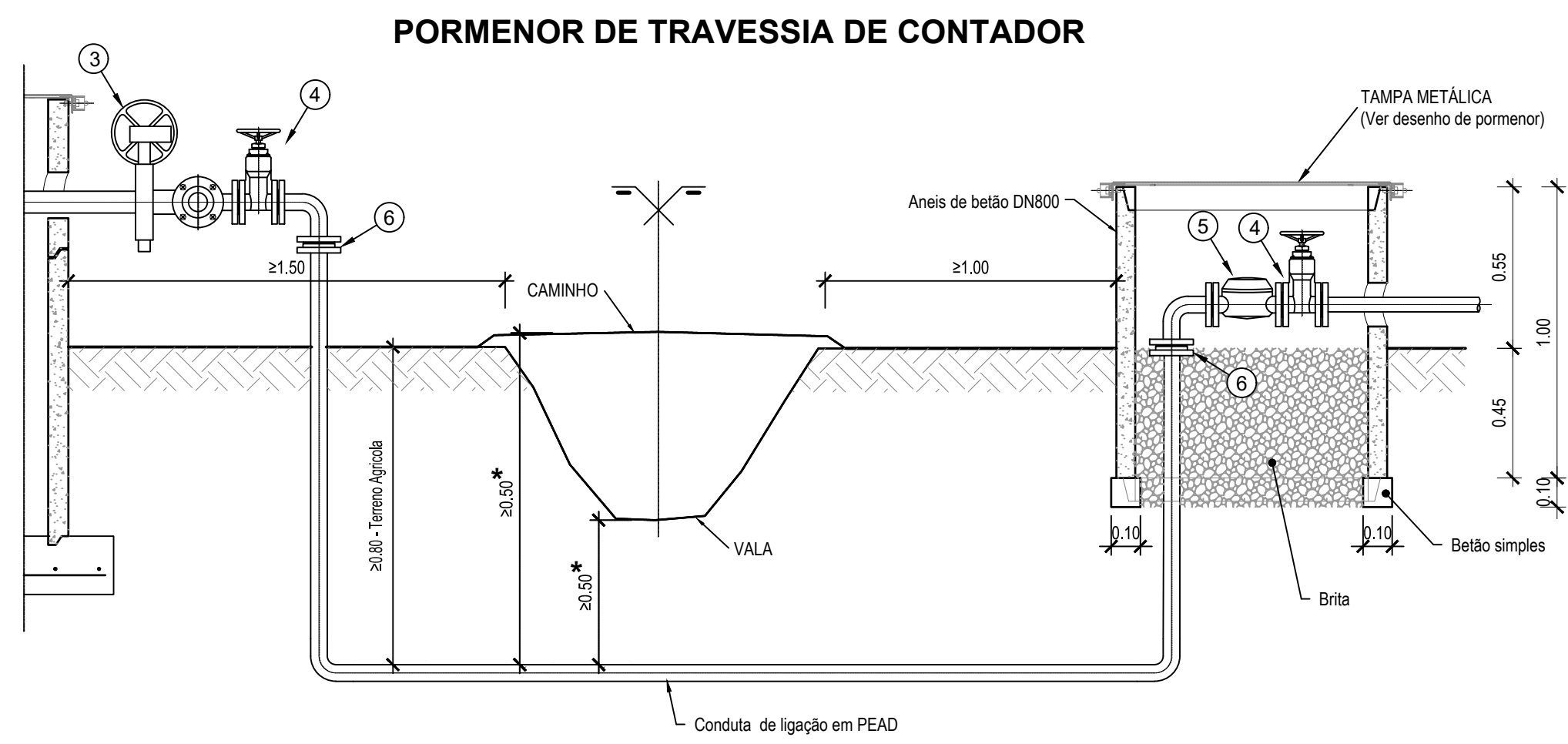


CORTE A - A

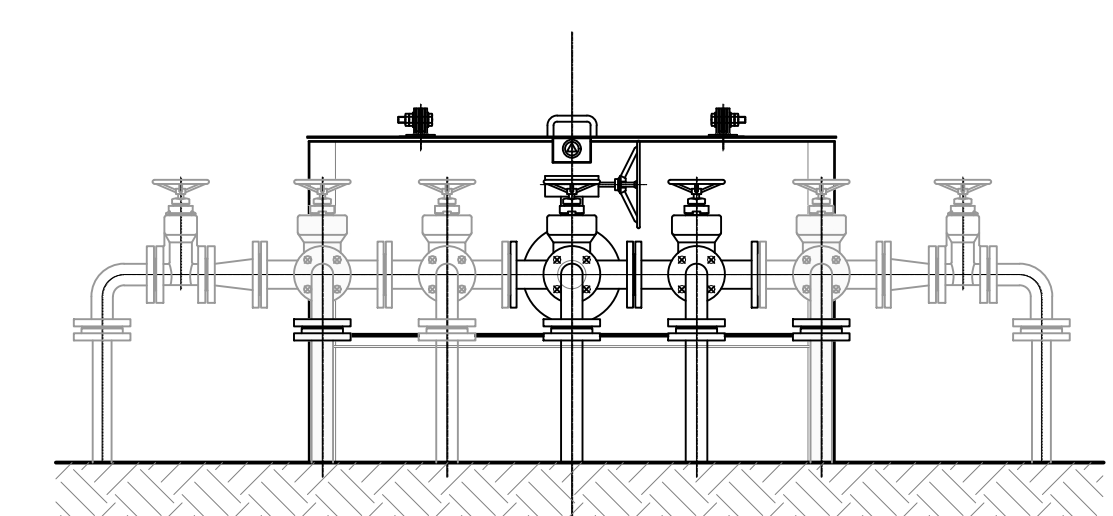


PLANTA

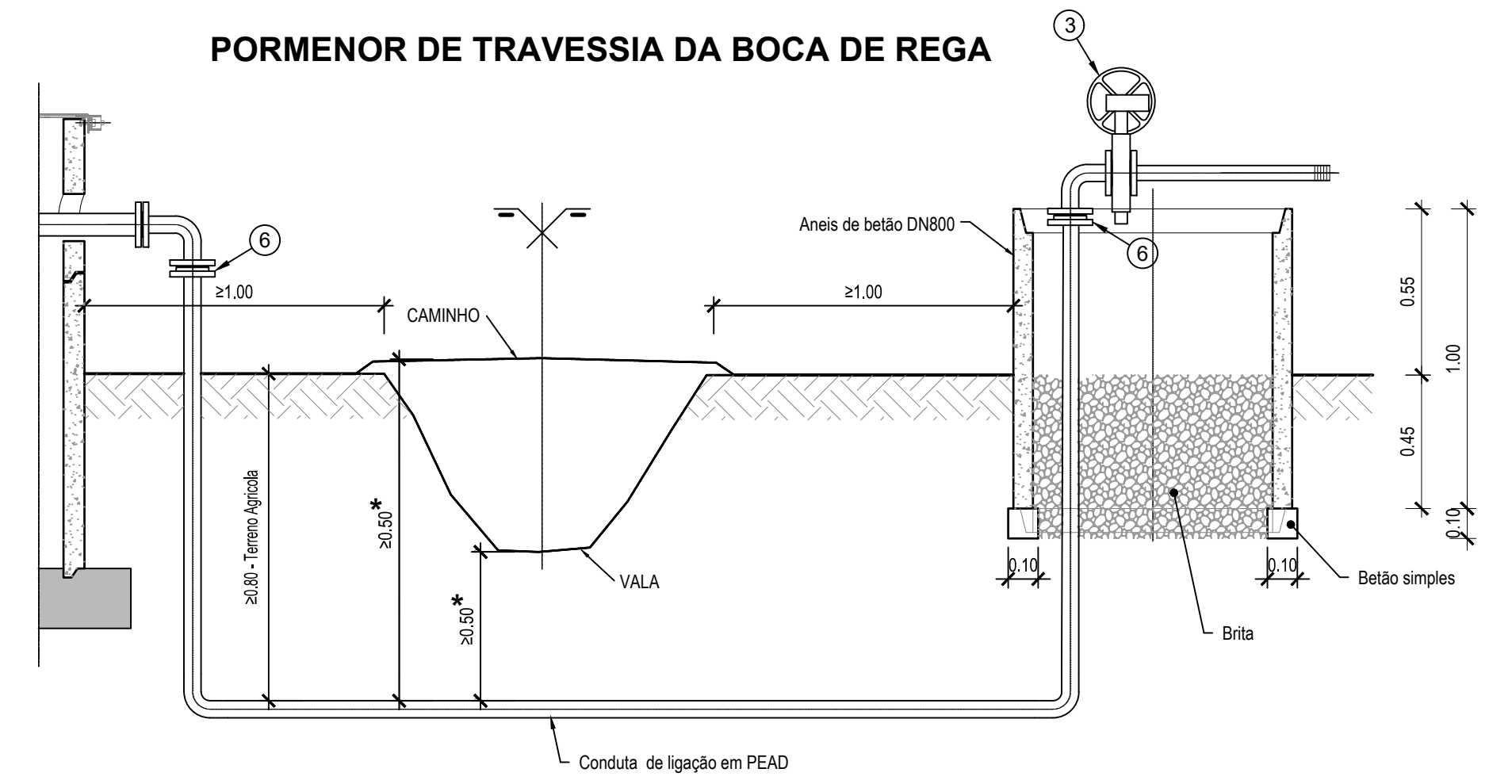


PORMENOR DE TRAVESSIA DE CONTADOR

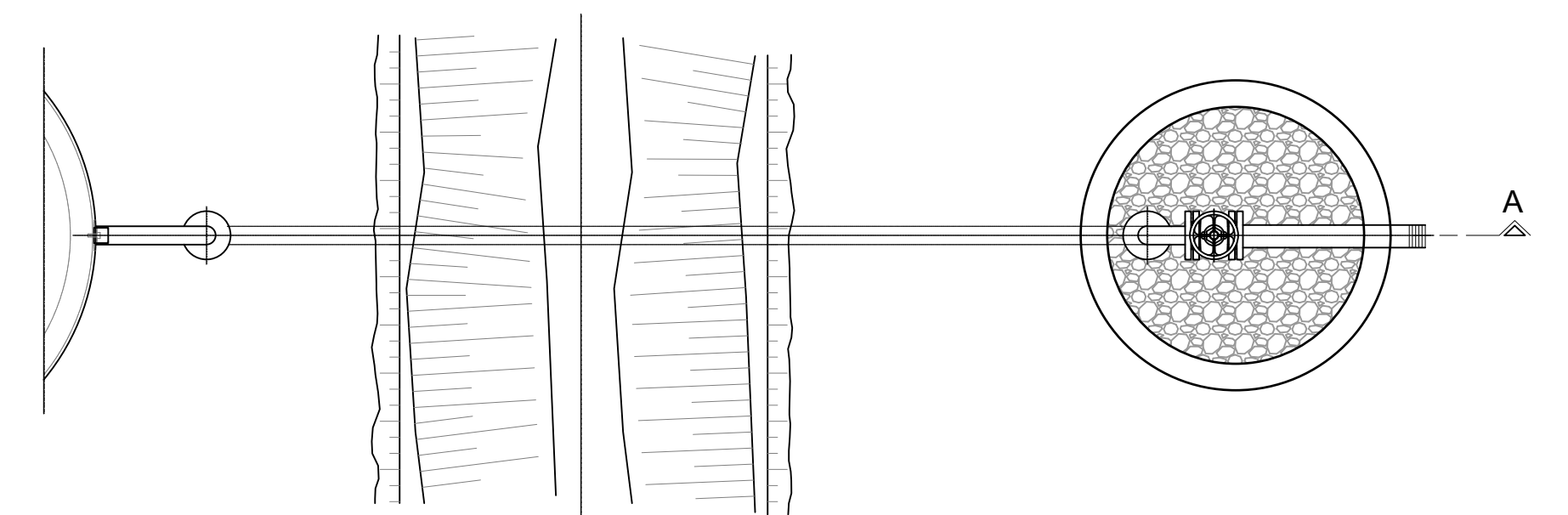
- 1 - BOCA DE REGA COM LIMITADOR DE CAUDAL E REGULADOR DE PRESSÃO
- 2 - CONTADOR VOLUMÉTRICO
- 3 - VÁLVULA DE BORBOLETA TIPO SANDWICH (com volante desmultiplicador nas bocas ≥ 100)
- 4 - VÁLVULA MACHO ESFÉRICO (DN igual ao DN do contador individual)
- 5 - CONTADOR INDIVIDUAL (DN definido nos anexos à memória)
- 6 - STUB-END COM FLANGE LOUCA EM AÇO (DN definido nos anexos à memória)



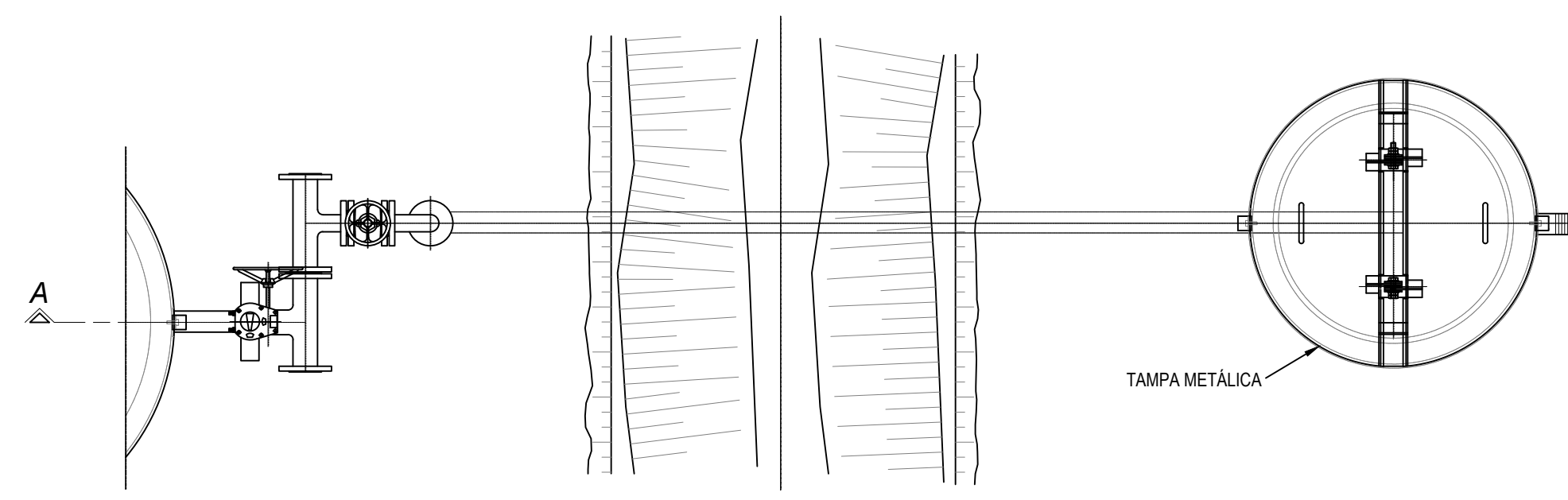
VISTA POR B-B



PORMENOR DE TRAVESSIA DA BOCA DE REGA



PLANTA



PLANTA

Revisão					Designação					Desenhou					Aprovou					Data				
Fase					ESTUDO PRÉVIO					Sofia Azevedo					Cecilia Passos					Setembro 2018				
Projeto					Código de Ficheiro:					C646-REG-EP-013-R0					Escalas					1:20				
Município de Valpaços					ESTUDO PRÉVIO DAS INFRAESTRUTURAS DO APROVEITAMENTO HIDROAGRÍCOLA DE MACEIRAS					REDE DE REGA HIDRANTE TIPO					Desenho n.º					Revisão				
013					0																			