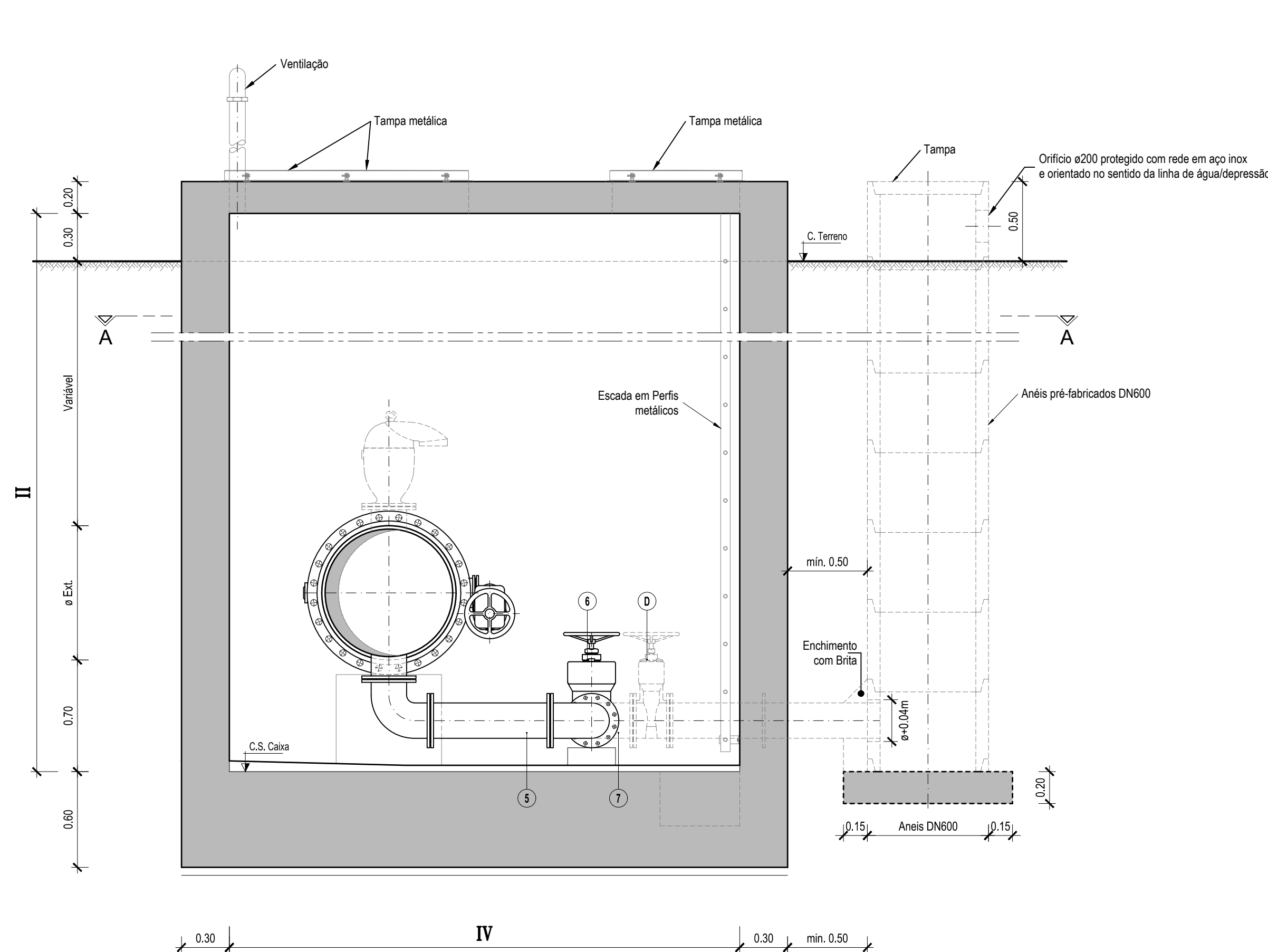
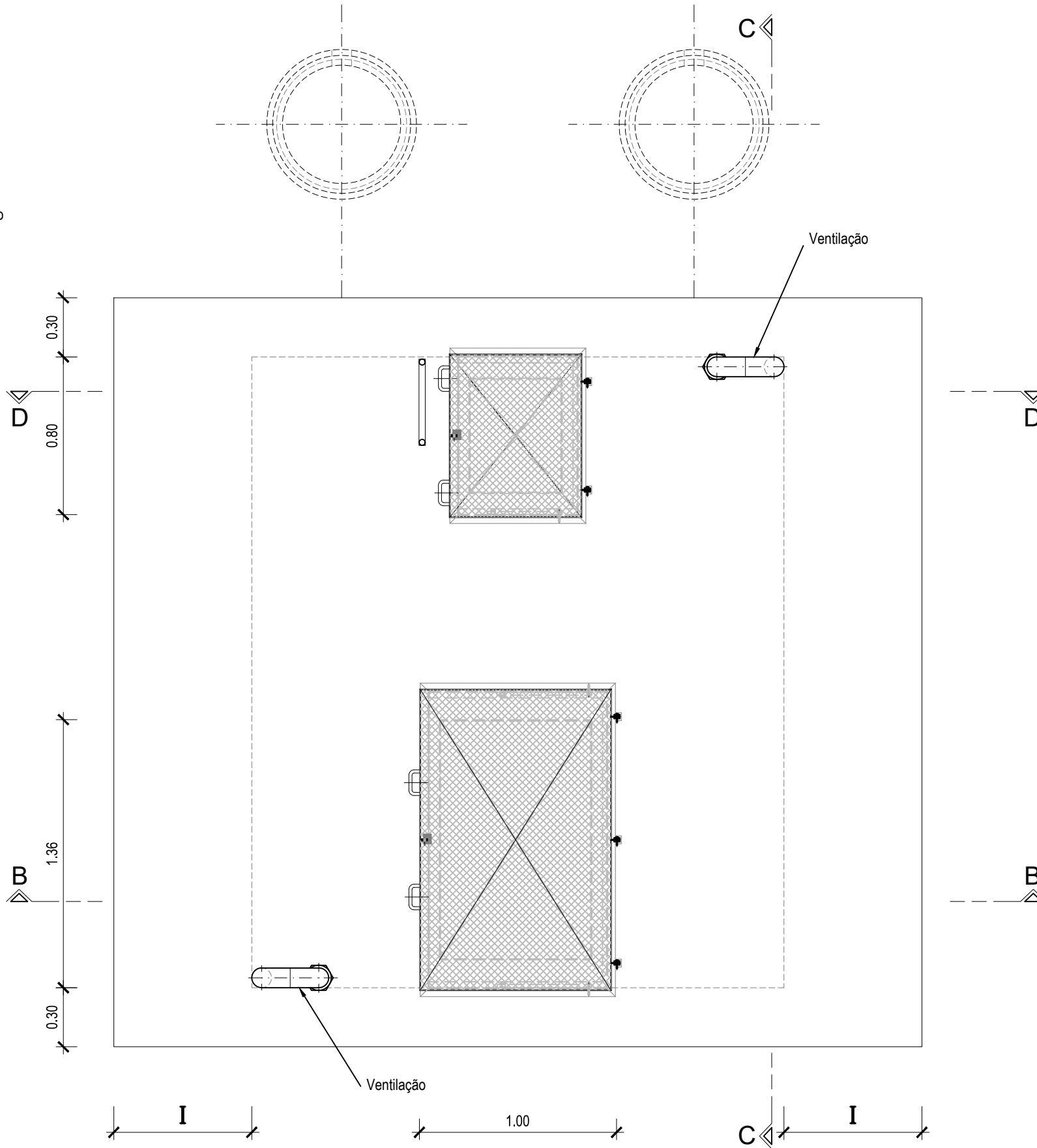


PLANTA EM A-A

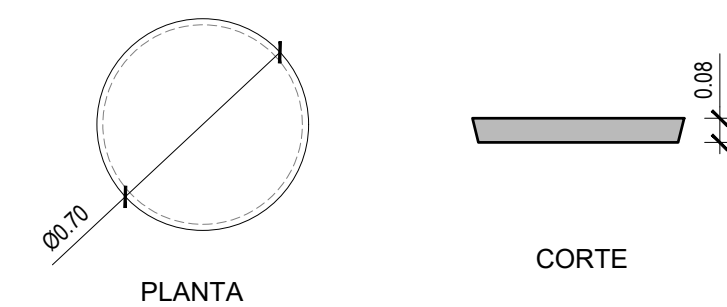


CORTE C-C



PLANTA DA COBERTURA

PORMENOR DA TAMPA DA
CÂMARA DE DESCARGA DE FUNDO



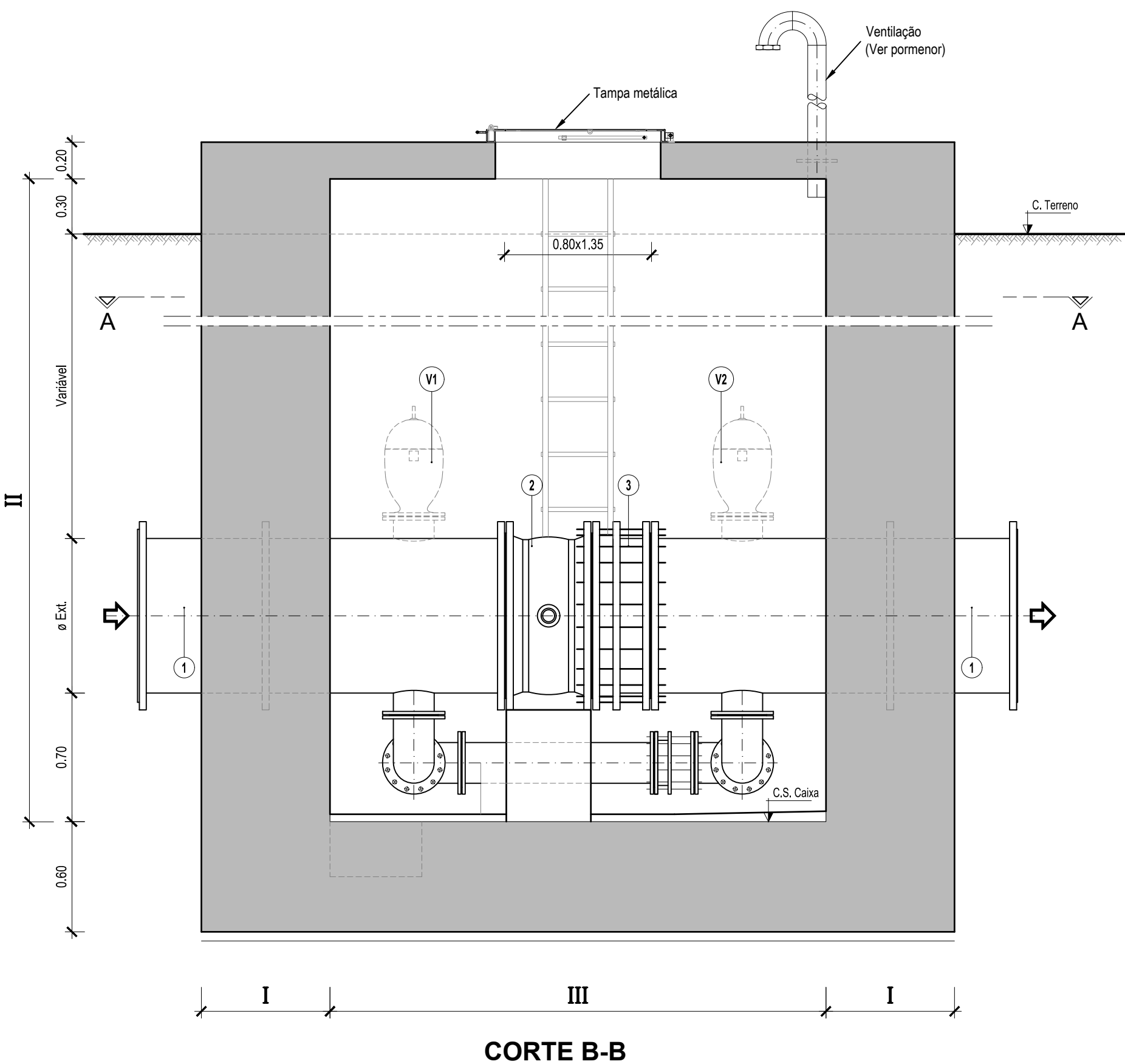
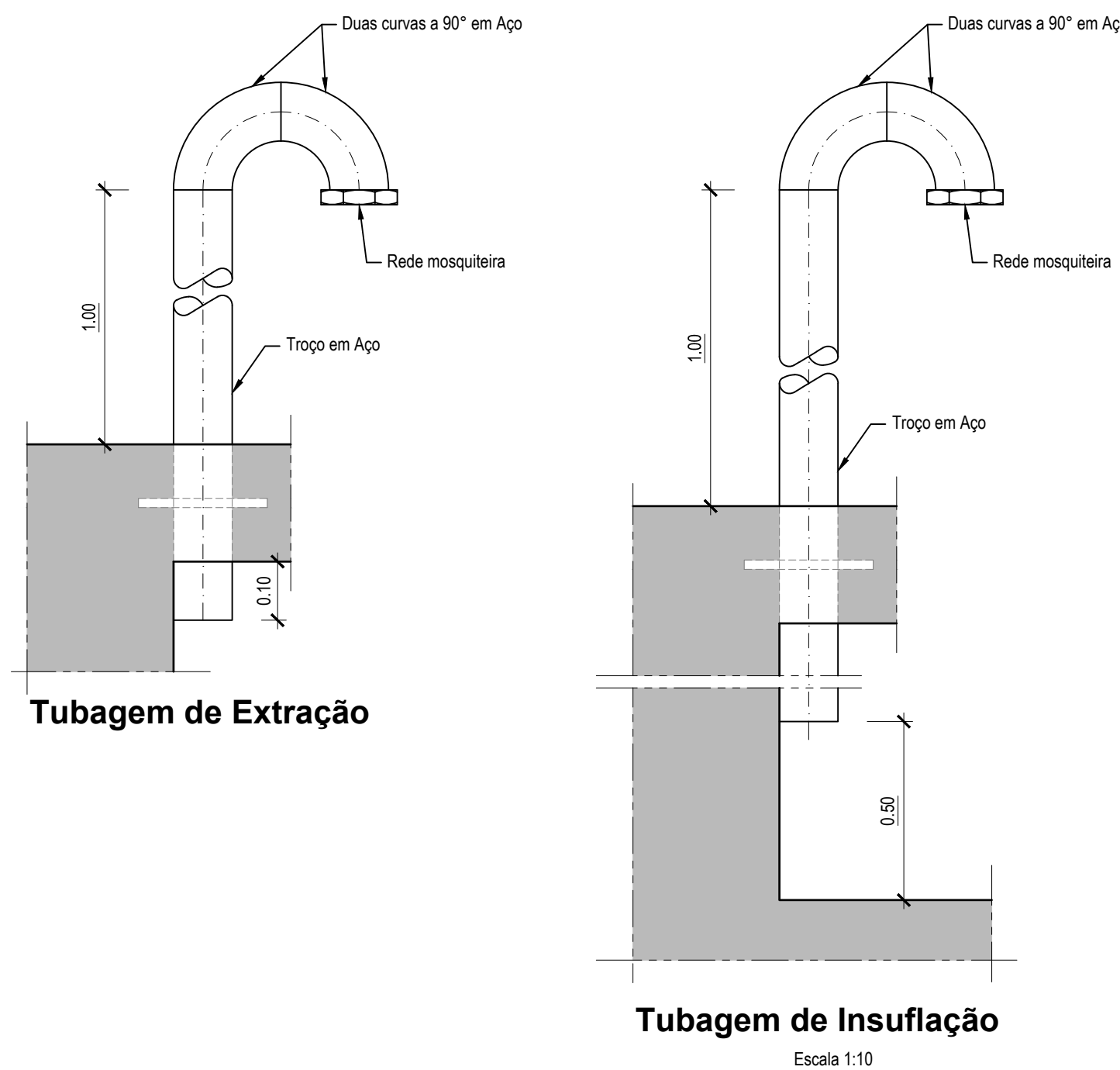
LEGENDA:

- 1 - Troço em aço com passa-muros e ramal
 - 2 - Válvula de borboleta
 - 3 - Junta rígida de desmontagem com transmissão de esforços
 - 4 - Curva a 90° em FFd
 - 5 - Troço em FFd
 - 6 - Válvula de cunha
 - 7 - Curva a 90° em FFd ou Tê em FFd
- V1, V2 - Ventosa de triplo efeito com válvula de seccionamento
D - Descarga de fundo - inclui tê, curva a 90°, troço flangeado, válvula de cunha, troço em aço com passa-muros e câmara de descarga.

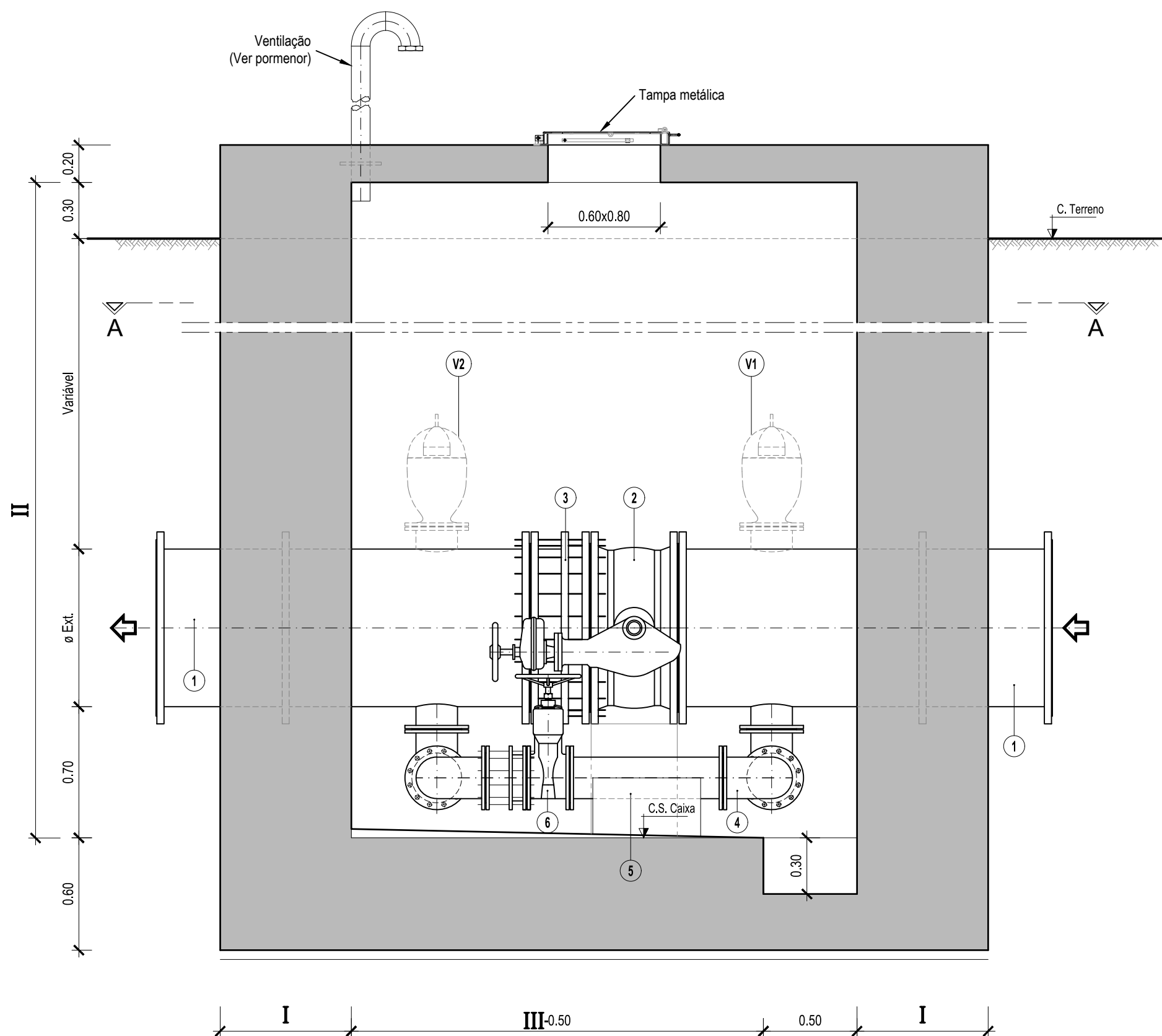
NOTA:

- 1 - As pendentes para drenagem do fundo da câmara deverão ser executadas em betonilha de regularização

PORMENORES DA VENTILAÇÃO



CORTE B-B



CORTE D-D

Revisão				Designação				Desenho				Aprova				Data			
Fase				ESTUDO PRÉVIO															
Projeto				Sofia Azevedo				Desenho				Cecília Passos				Aprova			
Código do Ficheiro:				CE46-REG-EP-016-RO				Contrato:				C646				Escalas			
																1:25			

MUNICÍPIO DE VALPAÇOS				ESTUDO PRÉVIO DAS INFRAESTRUTURAS DO APROVEITAMENTO HIDROAGRÍCOLA DE MACEIRAS				CÂMARA DE VÁLVULAS DN ≥400			
Desenho: A.*				Revisão				016			
								0			