

LEGENDA:

— Zona de intervenção



Praça do Município 5430-482
Tel: 278 710 130 Email: dom@valpacos.pt

Câmara Municipal de Valpaços - Departamento de Obras Municipais

PEÇA DESENHADA:

PLANTA DE LOCALIZAÇÃO

LOCAL:

CAMINHO S/N

NOME DA OBRA:

"CONSTRUÇÃO DE UMA ETAR EM POSSACOS"

DATA:
março
2026

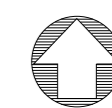
ESCALA:

s/e

ELABORADO POR:

FOLHA:

01

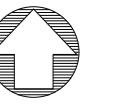


- LEGENDA:**
- Rocha
 - Limite
 - Poço
 - Oliveiras
 - Muro em pedra
 - Muro em bloco
 - Lancelo betão
 - Limite betuminoso
 - Caixa saneamento
 - Valeta em terra
 - Linha de água
 - Tubo de águas pluviais
 - Válvula de seccionamento

<p>Praca do Município 5430-482 Tel: 278 710 130 Email: dom@valpacos.pt</p>	<p>Câmara Municipal de Valpaços - Departamento de Obras Municipais</p> <p>PEÇA DESENHADA: LEVANTAMENTO TOPOGRÁFICO</p> <p>LOCAL: CAMINHO SIN</p> <p>NOME DA OBRA: "CONSTRUÇÃO DE UMA ETAR EM POSSACOS"</p>	<p>DATA: março 2026</p> <p>ESCALA: 1/500</p> <p>ELABORADO POR: Almeida Rodrigues</p>	<p>FOLHA: 02</p>
--	---	--	-------------------------

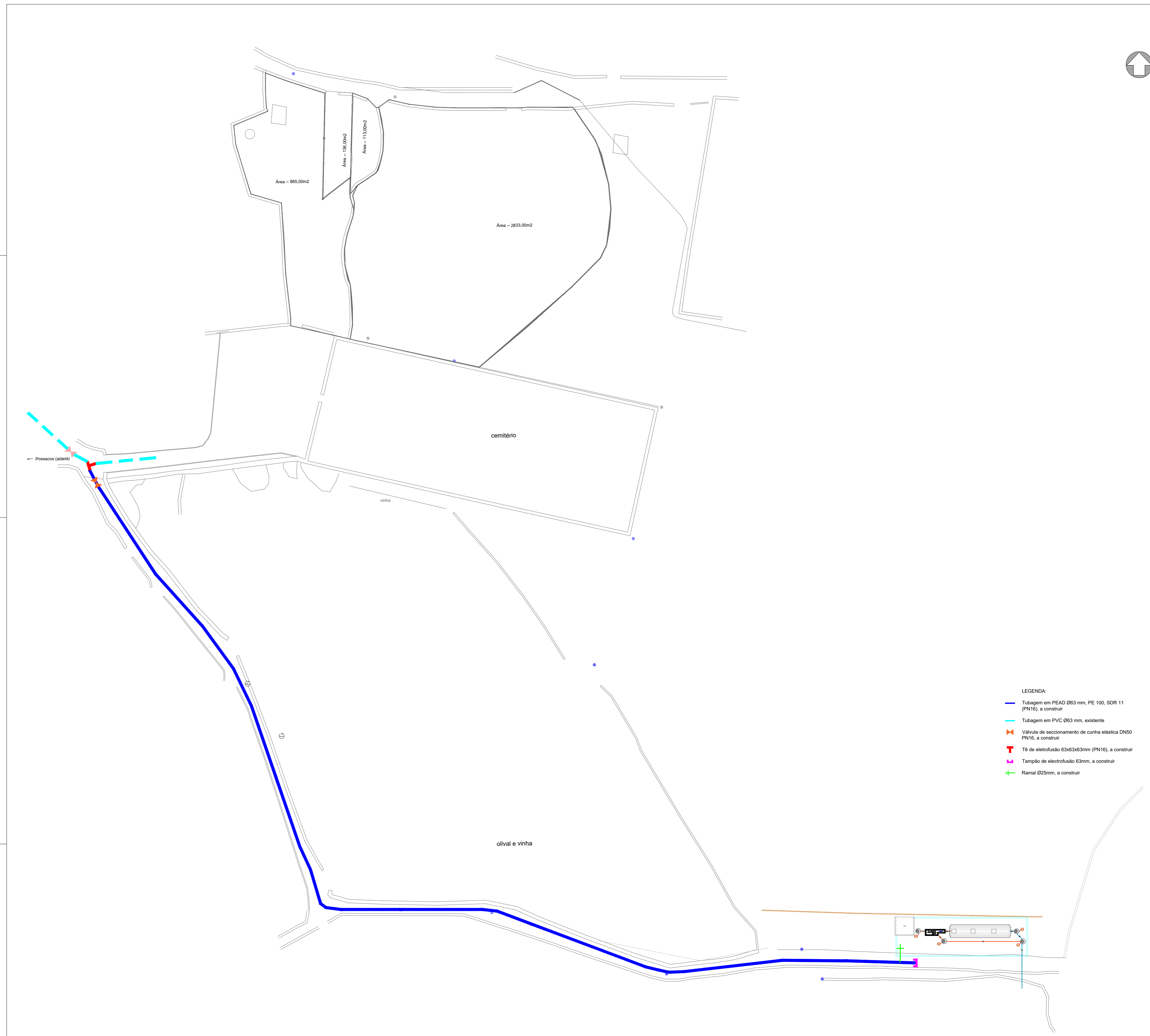
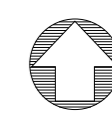


 Praça do Município 5430-482 Tel: 278 710 130 Email: dom@valpacos.pt	Câmara Municipal de Valpaços - Departamento de Obras Municipais		DATA: março 2026	FOLHA:
	PEÇA DESENHADA: PLANTA DE IMPLANTAÇÃO		ESCALA: 1/500	03
	LOCAL: CAMINHO SN		ELABORADO POR:	
	NOME DA OBRA: "CONSTRUÇÃO DE UMA ETAR EM POSSACOS"			



- LEGENDA:
- Tubagem de saneamento a construir
 - Caixa de saneamento a construir
 - Tubagem de saneamento existente
 - Caixa de saneamento existente
 - Linha de água existente

	Câmara Municipal de Valpaços - Departamento de Obras Municipais		DATA: março 2026	FOLHA:
	PEÇA DESENHADA: PLANTA DE DRENAGEM DE ÁGUAS RESIDUAIS		ESCALA: 1/500	04
LOCAL: CAMINHO SN		ELABORADO POR:		
Praca do Município 5430-482 Tel: 278 710 130 Email: dom@valpacos.pt		NOME DA OBRA: "CONSTRUÇÃO DE UMA ETAR EM POSSACOS"		

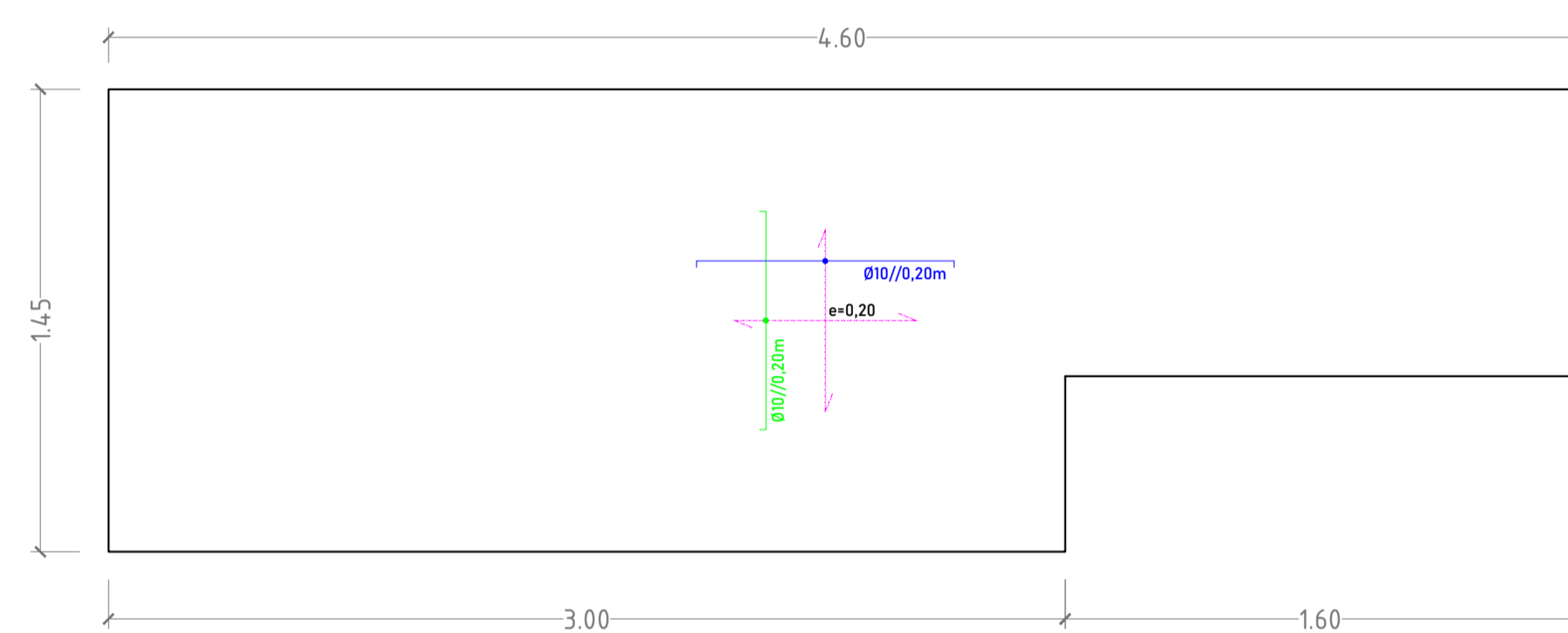


- LEGENDA
- Tubagem em PEAD Ø63 mm, PE 100, SDR 11 (PN16), a construir
 - Tubagem em PVC Ø63 mm, existente
 - Válvula de seccionamento de cunha elástica DN50 PN16, a construir
 - Tê de eletrofundido 63x63x63mm (PN16), a construir
 - Tampa de eletrofundido 63mm, a construir
 - Ramal Ø25mm, a construir

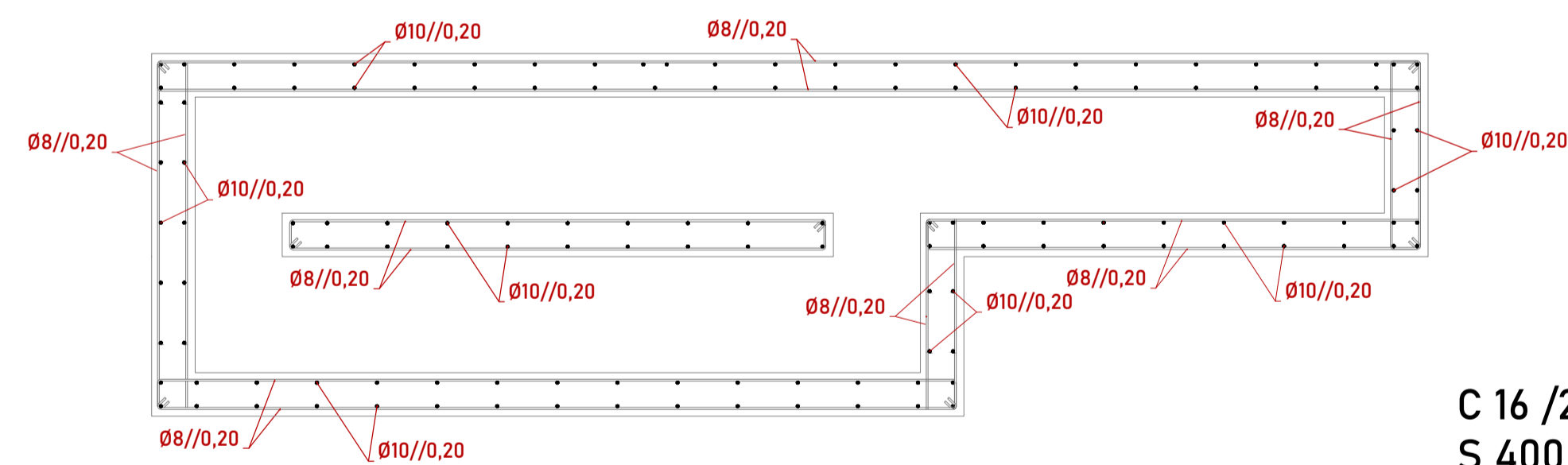
 Praça do Município 5430-482 Tel: 278 710 130 Email: dom@valpacos.pt	Câmara Municipal de Valpaços - Departamento de Obras Municipais		DATA: março 2026	FOLHA:
	PEÇA DESENHADA: PLANTA DE ABASTECIMENTO DE ÁGUA		ESCALA: 1/500	05
LOCAL: CAMINHO SIN		ELABORADO POR:		
NOME DA OBRA: "CONSTRUÇÃO DE UMA ETAR EM POSSACOS"				

PLANTA DA LAJE DE FUNDAÇÃO


OBRA DE ENTRADA

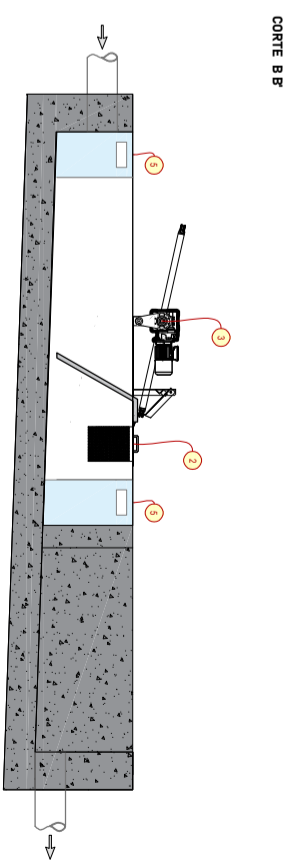
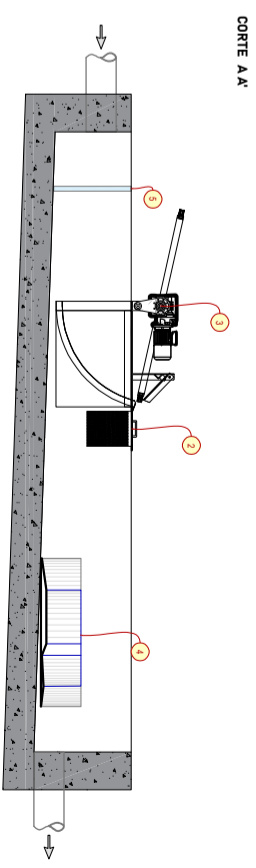
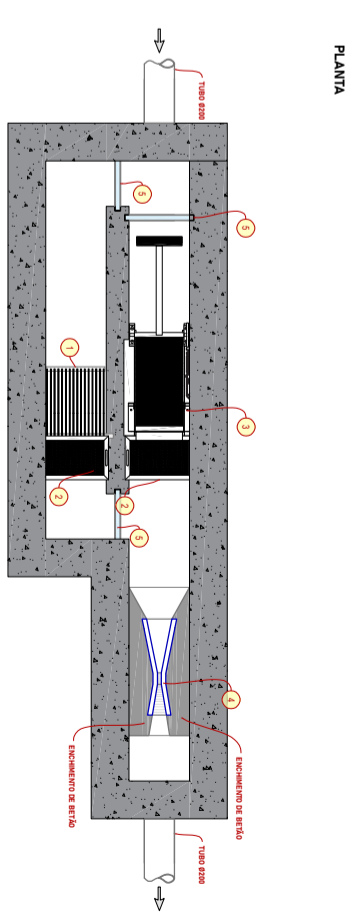
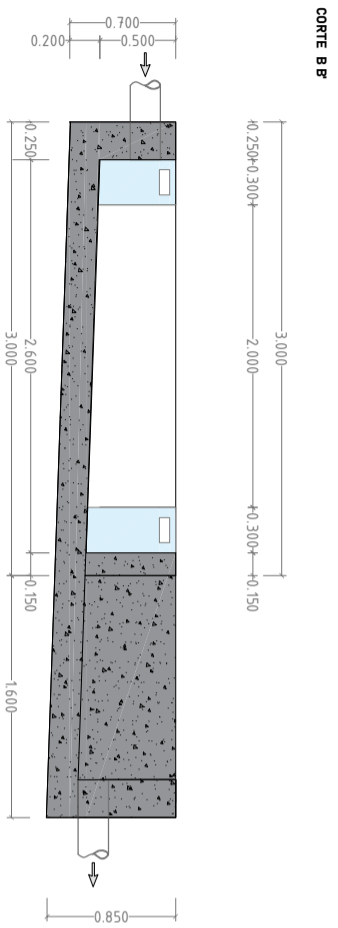
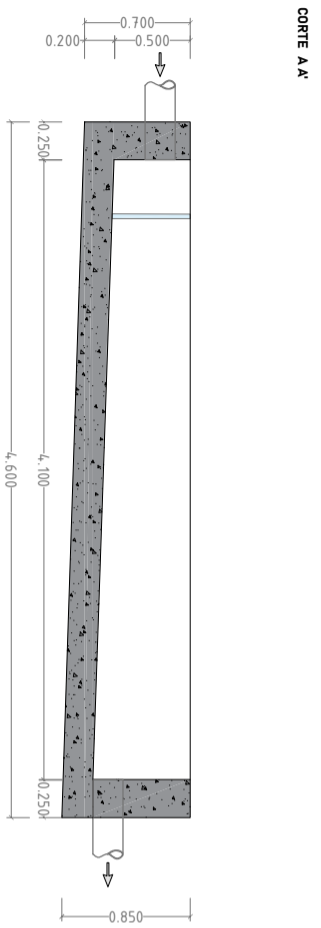
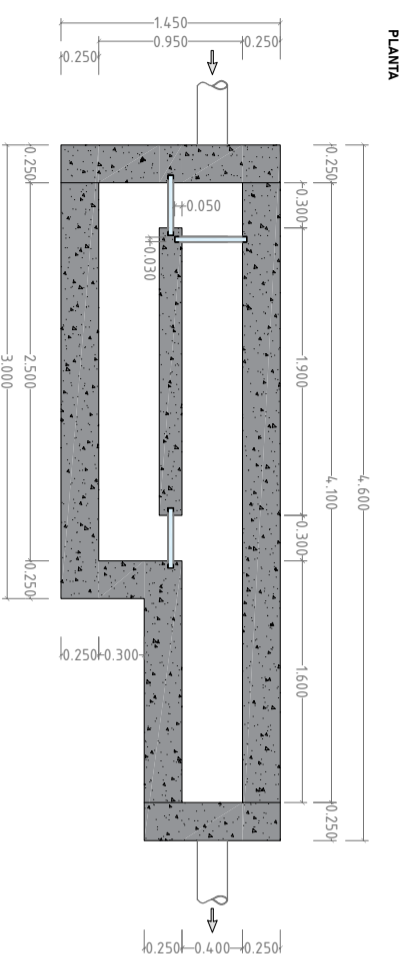


PLANTA DOS MURETES
(DISTRIBUIÇÃO DE FERRO)



C 16 /20
S 400

 Praça do Município 54-30-482 Tel: 278 710 130 Email: dom@valpacos.pt	Câmara Municipal de Valpaços - Departamento de Obras Municipais		DATA:	FOLHA:
	PEÇA DESENHADA:		março	07
	FORMENORES DE BETÃO ARMADO DA OBRA DE ENTRADA		2026	
	LOCAL:		ESCALA:	
CAMINHO SN		s/e		
NOME DA OBRA:		ELABORADO POR:		
"CONSTRUÇÃO DE UMA ETAR EM POSSAÇOS"				



LEGENDA:

1. GRELHA DE GRADAGEM EM AÇO INOX AISI 304L - LAMAS ESPAÇADAS DE 25 MM;
2. CESTO DE GRADAGEM EM AÇO INOX AISI 304L;
3. GRELHA DE LIMPEZA MECÂNICA CIRCULAR EM CHAPA DE AÇO INOX AISI 304 L, PERFORADA A 6 MM;
4. CANAL PARSHALL DE 1";
5. COMPORTA EM PEAD;



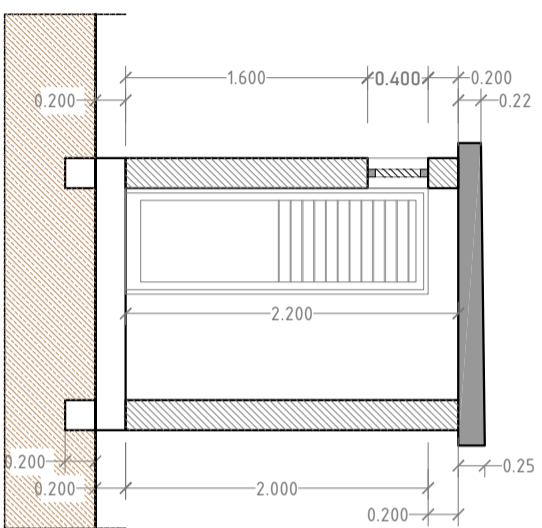
Praça do Município 54.30-482
Tel: 278 710 130 Email: dom@valpacos.pt

Câmara Municipal de Valpaços - Departamento de Obras Municipais	
PEÇA DESENHADA:	FORMENOR DA OBRA DE ENTRADA
LOCAL:	CAMINHO SN
NOME DA OBRA:	"CONSTRUÇÃO DE UMA ETAR EM POSSAÇOS"

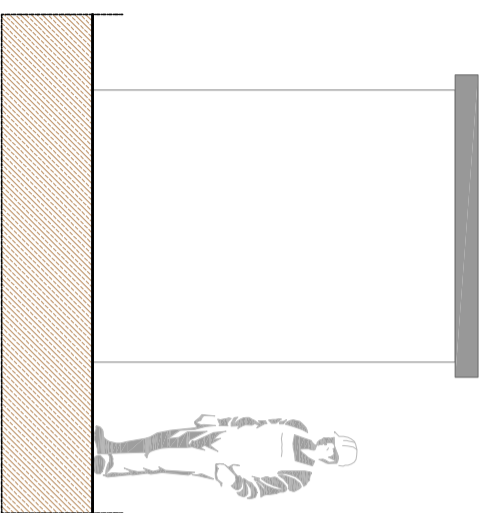
DATA:	março 2026
ESCALA:	s/e
ELABORADO POR:	

FOLHA:

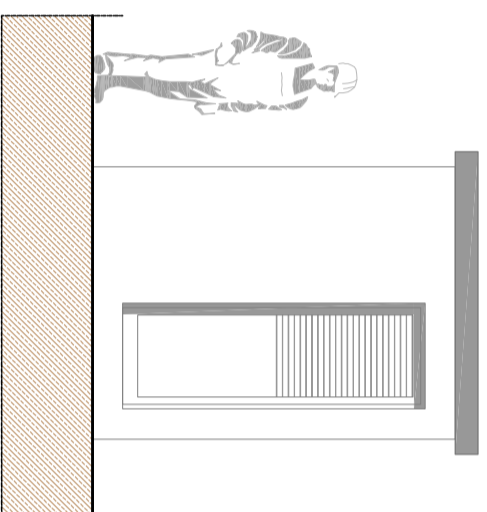
08



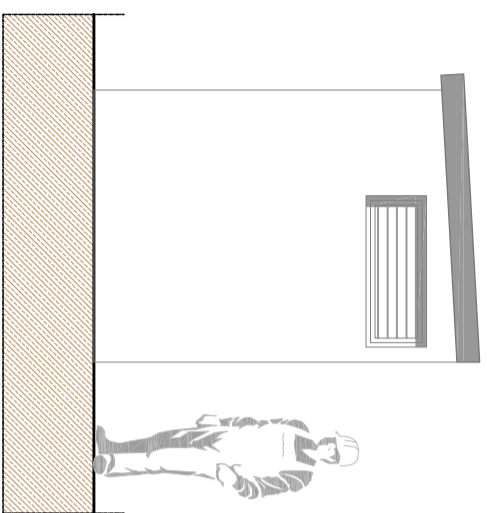
CORTE A A'



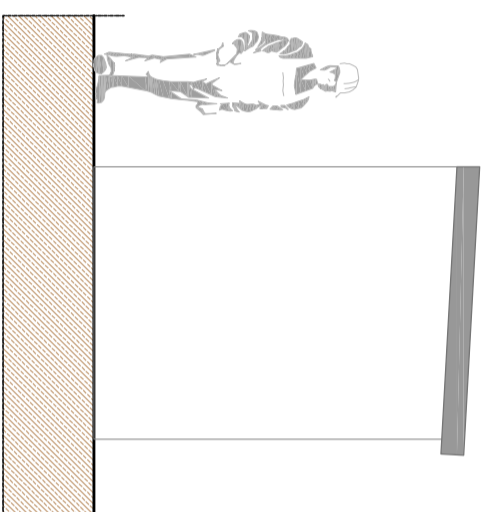
ALÇADO POSTERIOR



ALÇADO FRONTAL

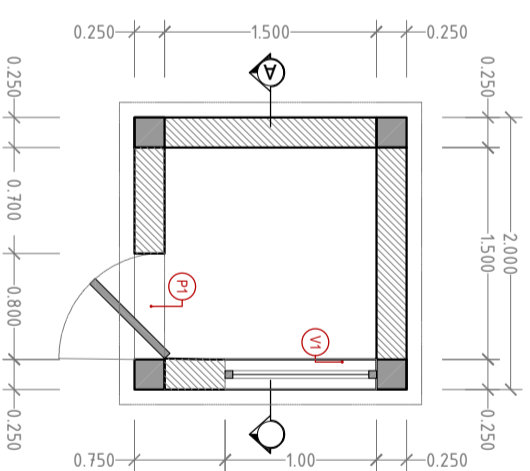


ALÇADO LATERAL DIREITO

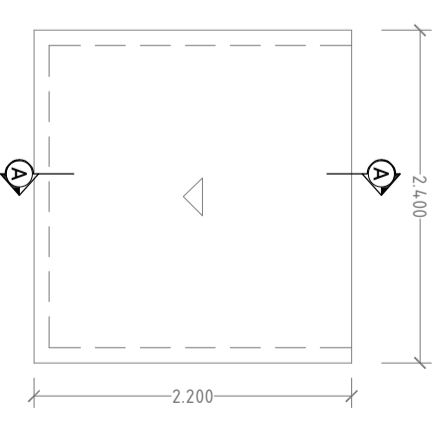


ALÇADO LATERAL ESQUERDO

MAPA DE VÃOS	
<p>P1</p> <ul style="list-style-type: none"> • PORTA VENTILADA, DE UMA FOLHA • QUANT.: 1 • DIM.: 2000x800mm • COM FECHADURA • COR VERDE 	
<p>V1</p> <ul style="list-style-type: none"> • JANELA VENTILADA, FIXA • QUANT.: 1 • DIM.: 400x1000mm • COR VERDE 	



PLANTA

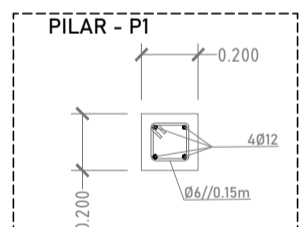
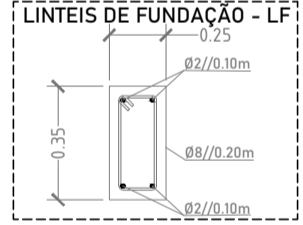
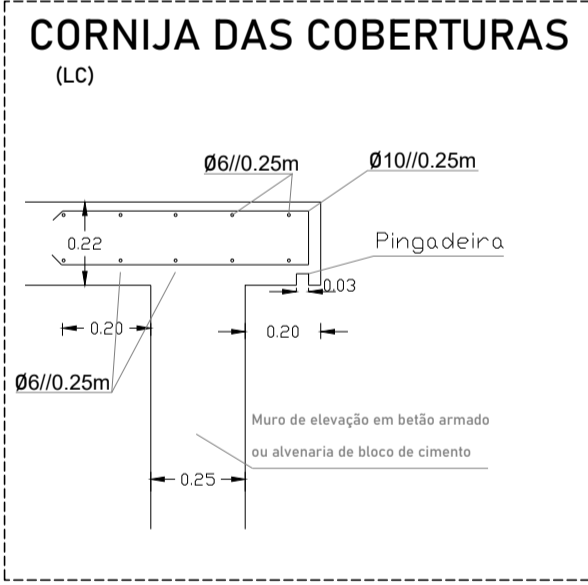
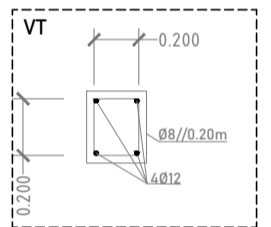
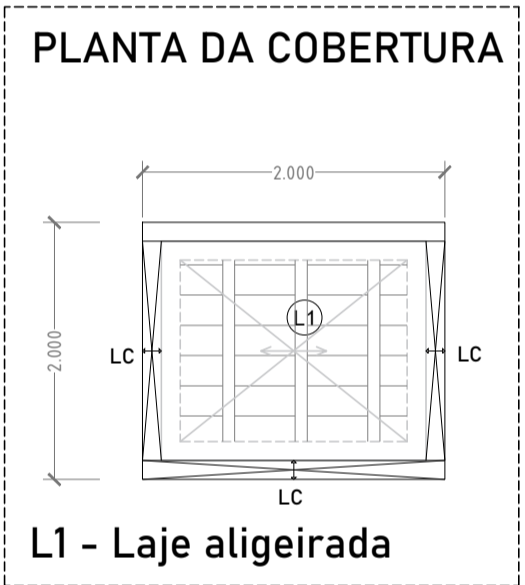
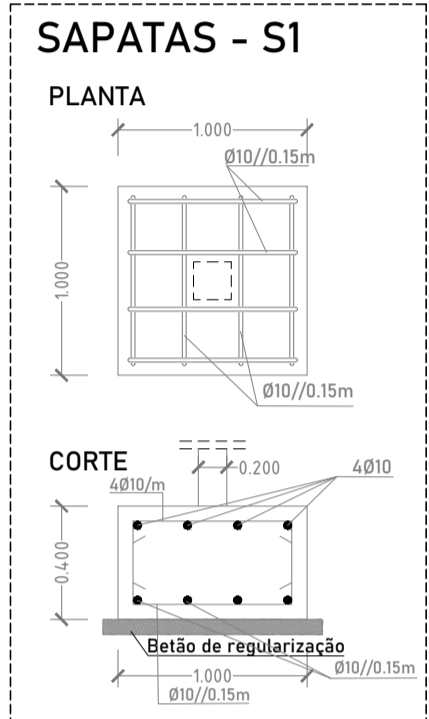
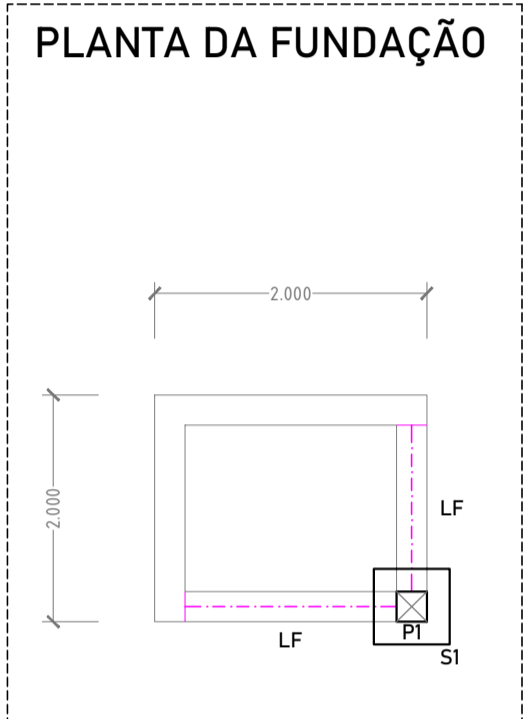


PLANTA DA COBERTURA



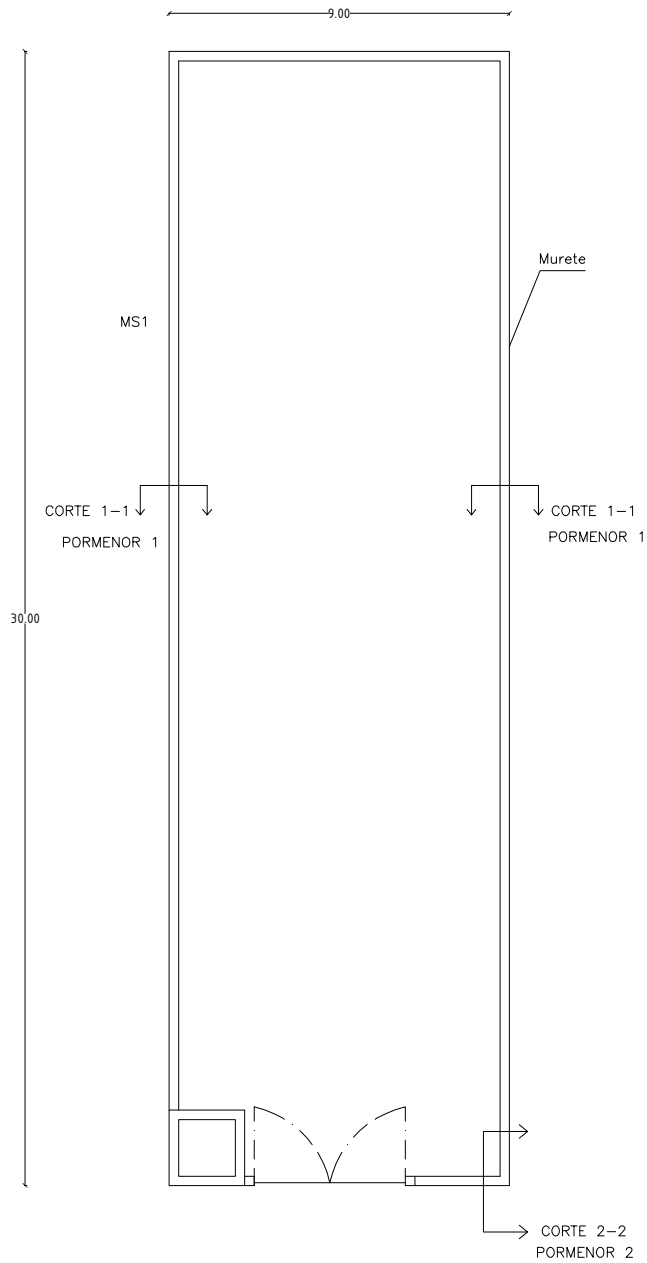
Praça do Município 54.30-482
Tel: 278 710 130 Email: dom@valpacos.pt

Câmara Municipal de Valpaços - Departamento de Obras Municipais		DATA: março 2026	FOLHA: 09
PEÇA DESENHADA:	CASA DAS MAQUINAS	ESCALA:	
LOCAL:	CAMINHO SN		
NOME DA OBRA:	"CONSTRUÇÃO DE UMA ETAR EM POSSAÇOS"	ELABORADO POR:	sfe

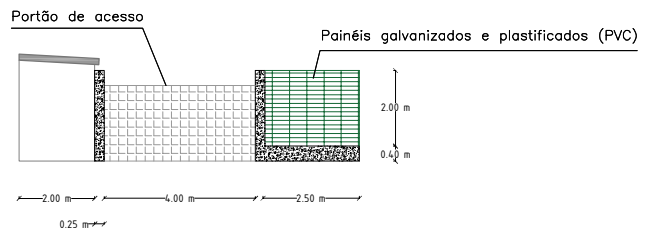


<p>Praça do Município 5430-482 Tel: 278 710 130 Email: dom@valpacos.pt</p>	<p>Câmara Municipal de Valpaços - Departamento de Obras Municipais</p>	<p>DATA: março 2026</p>	<p>FOLHA:</p>
	<p>PEÇA DESENHADA: CASA DAS MÁQUINAS, PORMENORES DE BETÃO ARMADO</p>	<p>ESCALA: s/e</p>	10
	<p>LOCAL: CAMINHO S/N</p>	<p>ELABORADO POR:</p>	
	<p>NOME DA OBRA: "CONSTRUÇÃO DE UMA ETAR EM POSSACOS"</p>		

PLANTA DA VEDAÇÃO DA ETAR



ALÇADO NORTE



Praça do Município 5430-482
Tel: 278 710 130 Email: dom@valpacos.pt

Câmara Municipal de Valpaços - Departamento de Obras Municipais

PEÇA DESENHADA:
PLANTA E ALÇADO DE MURO DE VEDAÇÃO DA ETAR

LOCAL:
CAMINHO S/N

NOME DA OBRA:
"CONSTRUÇÃO DE UMA ETAR EM POSSACOS"

DATA:
março
2026

ESCALA:
s/e

ELABORADO POR:

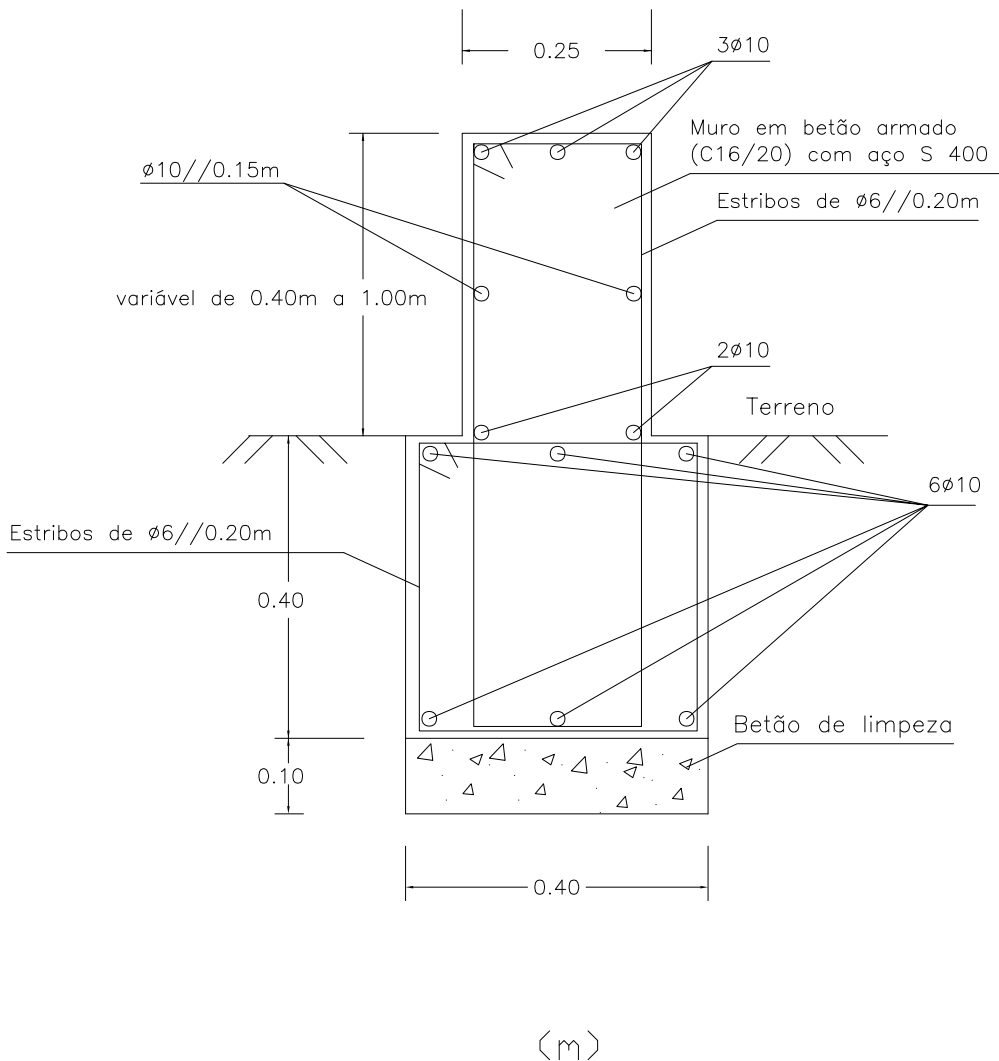
FOLHA:

11

PORMENOR DE MURO DE VEDAÇÃO DA ETAR

CORTE 1-1

Pormenor 1



Praça do Município 5430-482
Tel: 278 710 130 Email: dom@valpacos.pt

Câmara Municipal de Valpaços - Departamento de Obras Municipais

PEÇA DESENHADA:
PORMENORES DO MURO DE VEDAÇÃO DA ETAR

LOCAL:
CAMINHO S/N

NOME DA OBRA:
"CONSTRUÇÃO DE UMA ETAR EM POSSACOS"

DATA:
março
2026

ESCALA:
s/e

ELABORADO POR:

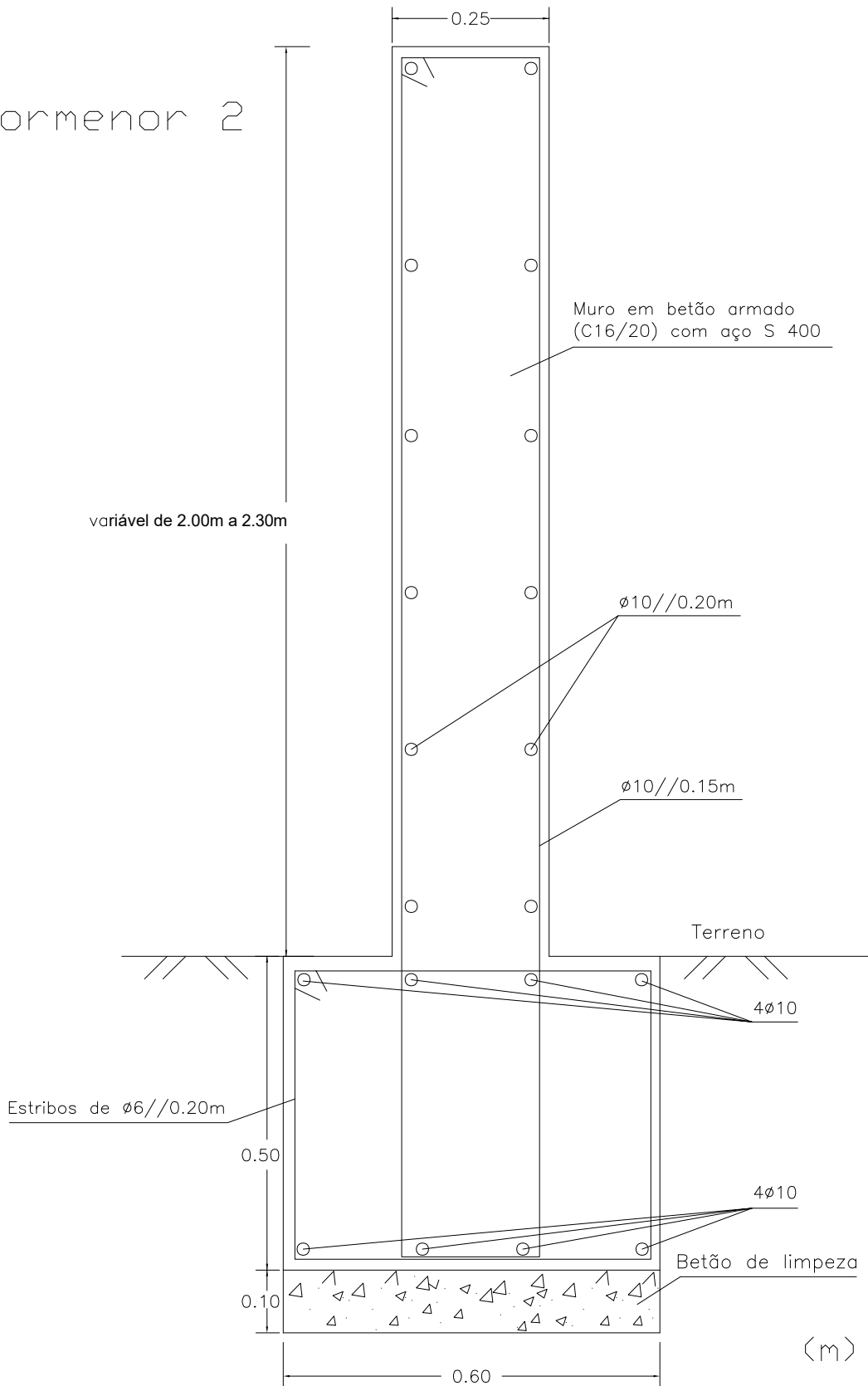
FOLHA:

12

PORMENOR DE MURO DE VEDAÇÃO DA ETAR

CORTE 2-2

Pormenor 2



Praça do Município 5430-482
Tel: 278 710 130 Email: dom@valpacos.pt

Câmara Municipal de Valpaços - Departamento de Obras Municipais

PEÇA DESENHADA:
PORMENORES DO MURO DE VEDAÇÃO DA ETAR

LOCAL:
CAMINHO S/N

NOME DA OBRA:
"CONSTRUÇÃO DE UMA ETAR EM POSSACOS"

DATA:
março
2026

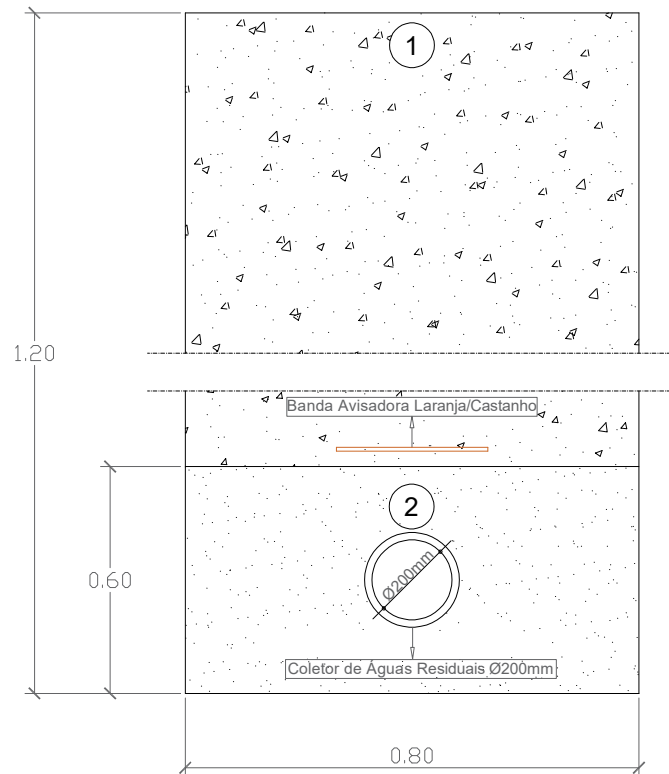
ESCALA:

s/e

ELABORADO POR:

FOLHA:

13



(m)

LEGENDA

- ① MATERIAL RESULTANTE DA ESCAVAÇÃO BEM COMPACTADO
- ② ALMOFADA DE AREIA OU TERRA CIRANDADA LIMPA



Praça do Município 5430-482
Tel: 278 710 130 Email: dom@valpacos.pt

Câmara Municipal de Valpaços - Departamento de Obras Municipais

PEÇA DESENHADA:
PORMENOR VALA TIPO - ÁGUAS RESIDUAIS

LOCAL:
CAMINHO S/N

NOME DA OBRA:
"CONSTRUÇÃO DE UMA ETAR EM POSSACOS"

DATA:
março
2026

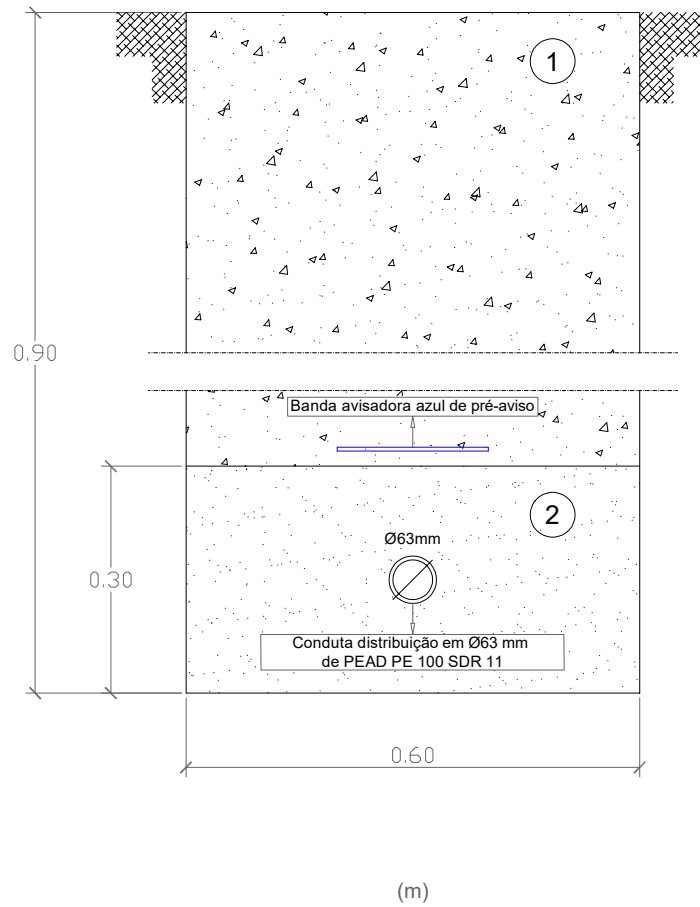
ESCALA:
s/e

ELABORADO POR:

FOLHA:

14

NOTA: PORMENOR DE VALA EM ZONA POR PAVIMENTAR



LEGENDA

- ① MATERIAL RESULTANTE DA ESCAVAÇÃO BEM COMPACTADO
- ② ALMOFADA DE AREIA OU TERRA CIRANDADA LIMPA



Praça do Município 5430-482
Tel: 278 710 130 Email: dom@valpacos.pt

Câmara Municipal de Valpaços - Departamento de Obras Municipais

PEÇA DESENHADA:
PORMENOR VALA TIPO I - ABASTECIMENTO DE ÁGUA

LOCAL:
CAMINHO S/N

NOME DA OBRA:
"CONSTRUÇÃO DE UMA ETAR EM POSSACOS"

DATA:
março
2026

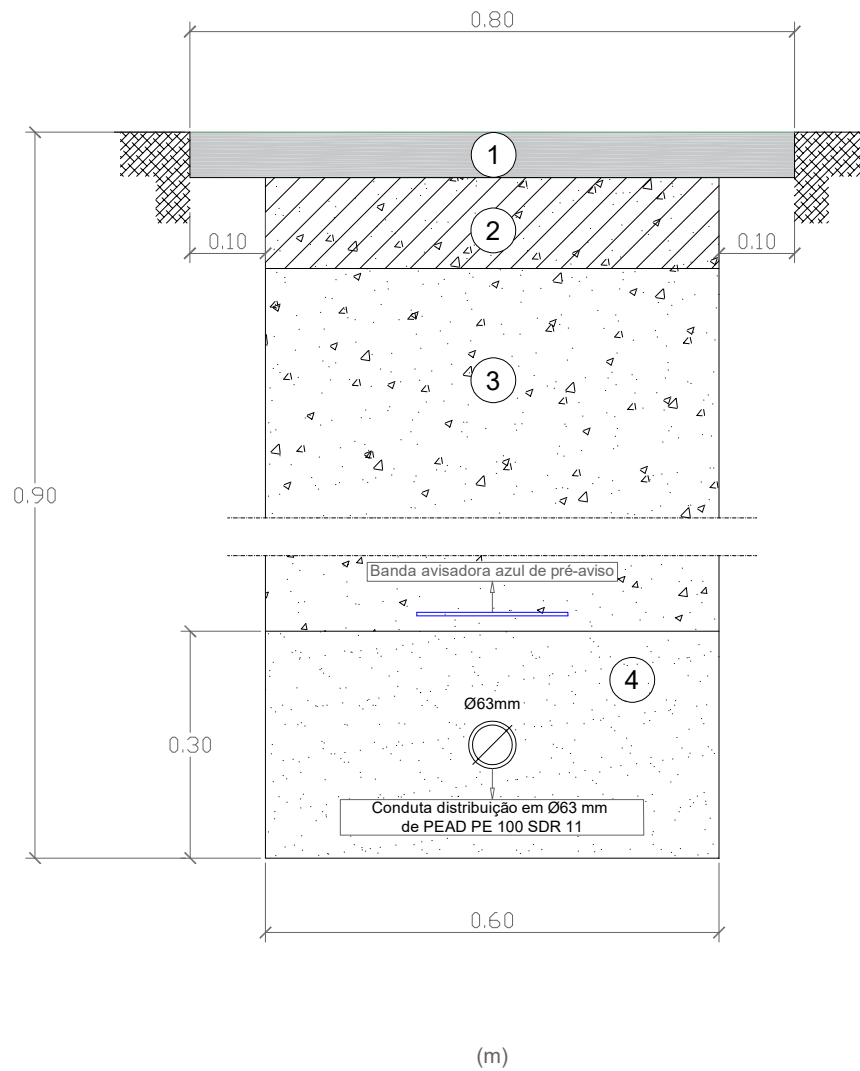
ESCALA:
s/e

ELABORADO POR:

FOLHA:

15

NOTA: PORMENOR DE VALA EM ZONA DE PAVIMENTAÇÃO EM TAPETE BETUMINOSO



LEGENDA

- ① AC 14 REG LIGANTE (MBD) COM 0.07M DE ESPESSURA
- ② CAMADA DE MATERIAL DE GRANULOMETRIA EXTENSA (TOUT-VENANT) COM 0.20M DE ESPESSURA
- ③ MATERIAL RESULTANTE DA ESCAVAÇÃO BEM COMPACTADO
- ④ ALMOFADA DE AREIA OU TERRA CIRANDADA LIMPA



Praça do Município 5430-482
Tel: 278 710 130 Email: dom@valpacos.pt

Câmara Municipal de Valpaços - Departamento de Obras Municipais

PEÇA DESENHADA:
PORMENOR VALA TIPO II - ABASTECIMENTO DE ÁGUA

LOCAL:
CAMINHO S/N

NOME DA OBRA:
"CONSTRUÇÃO DE UMA ETAR EM POSSACOS"

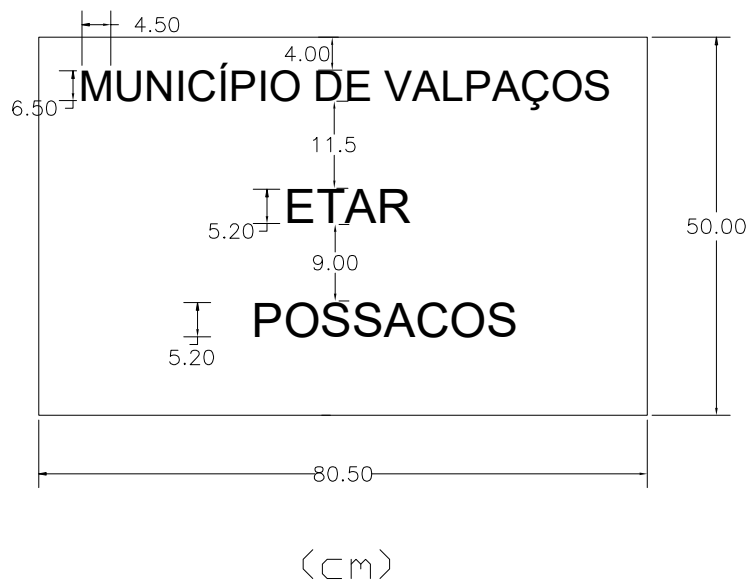
DATA:
março
2026

ESCALA:
s/e

ELABORADO POR:

FOLHA:

16



Praça do Município 5430-482
Tel: 278 710 130 Email: dom@valpacos.pt

Câmara Municipal de Valpaços - Departamento de Obras Municipais

PEÇA DESENHADA:
PORMENOR DA CHAPA DE IDENTIFICAÇÃO DA ETAR

LOCAL:
CAMINHO S/N

NOME DA OBRA:
"CONSTRUÇÃO DE UMA ETAR EM POSSACOS"

DATA:
março
2026

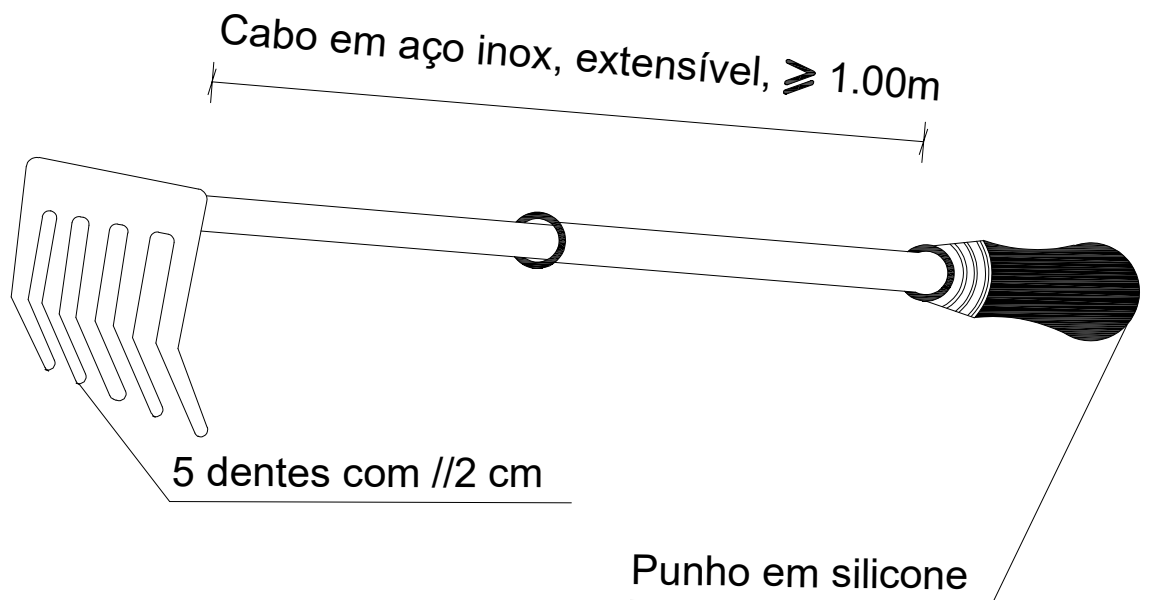
ESCALA:
s/e

ELABORADO POR:

FOLHA:

17

PORMENOR DO ANCINHO EM AÇO INOX



Praça do Município 5430-482
Tel: 278 710 130 Email: dom@valpacos.pt

Câmara Municipal de Valpaços - Departamento de Obras Municipais

PEÇA DESENHADA: PORMENOR DO ANCINHO

LOCAL: CAMINHO S/N

NOME DA OBRA: "CONSTRUÇÃO DE UMA ETAR EM POSSACOS"

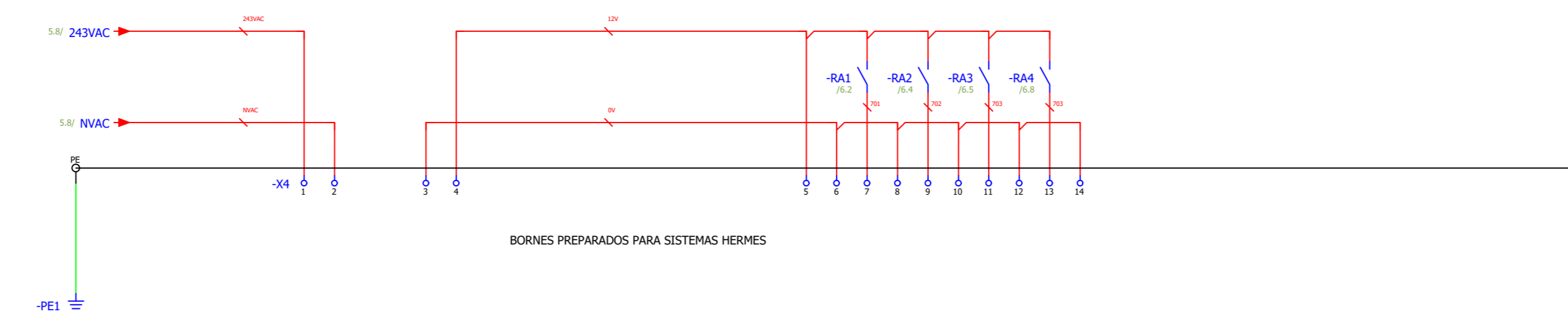
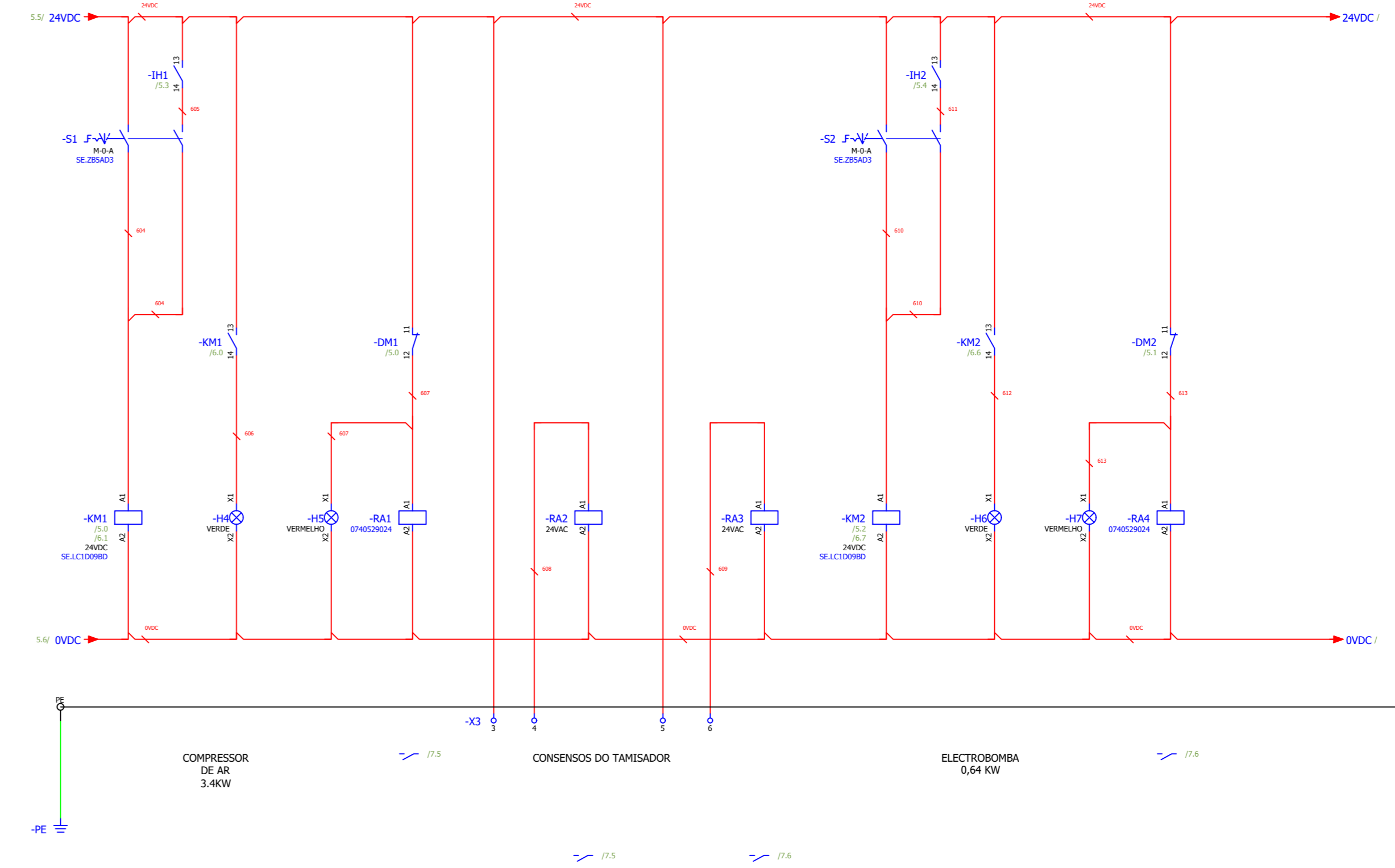
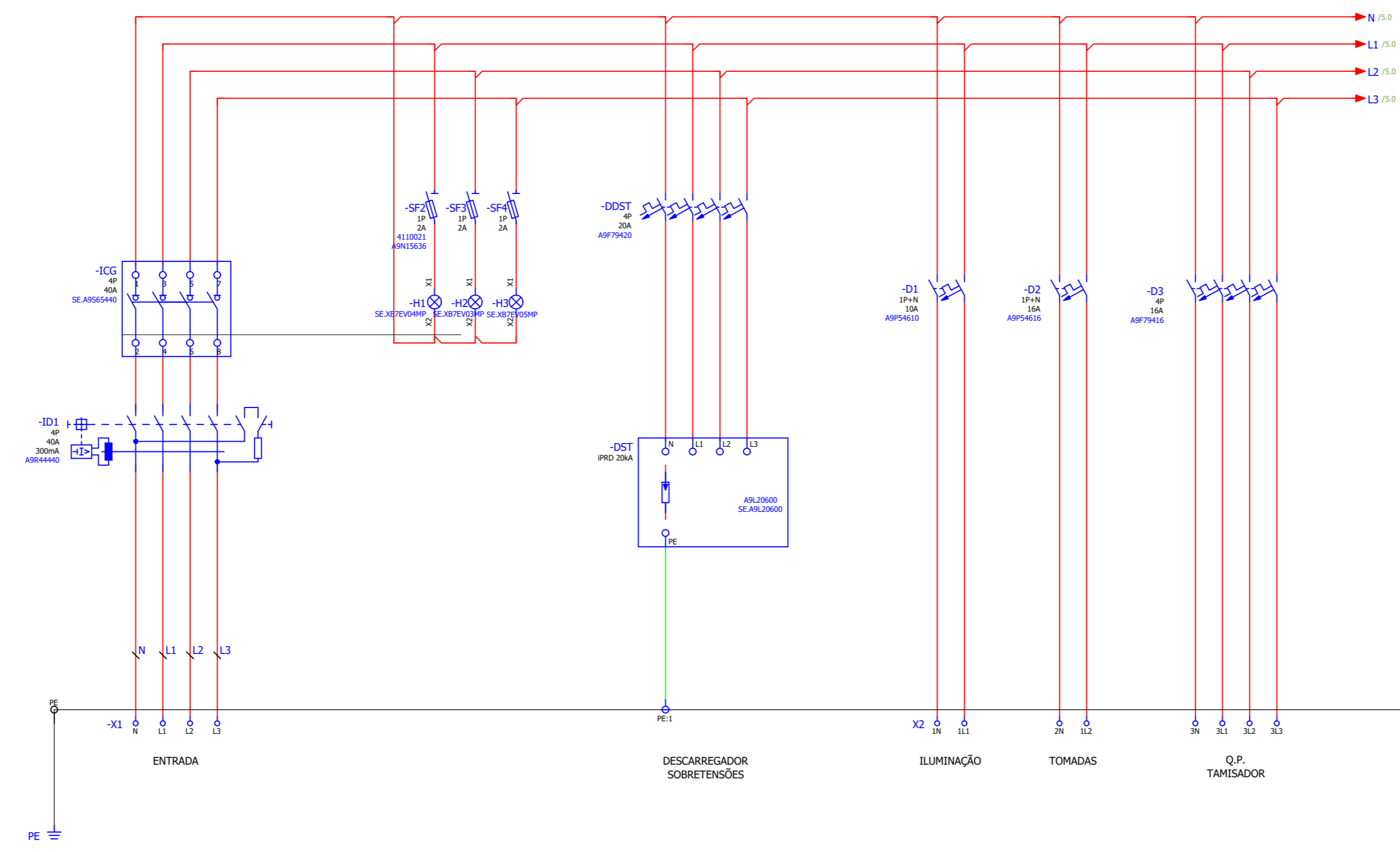
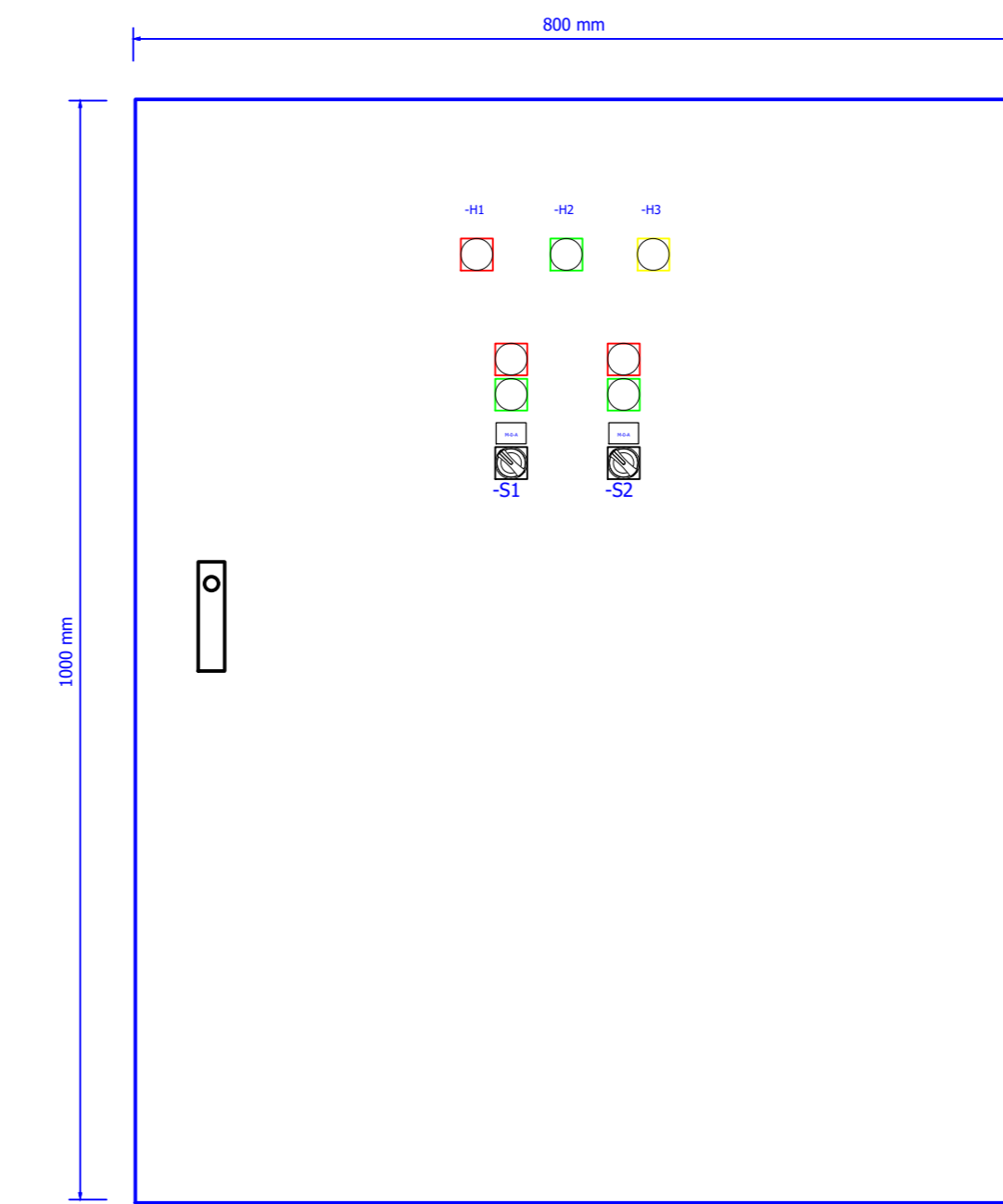
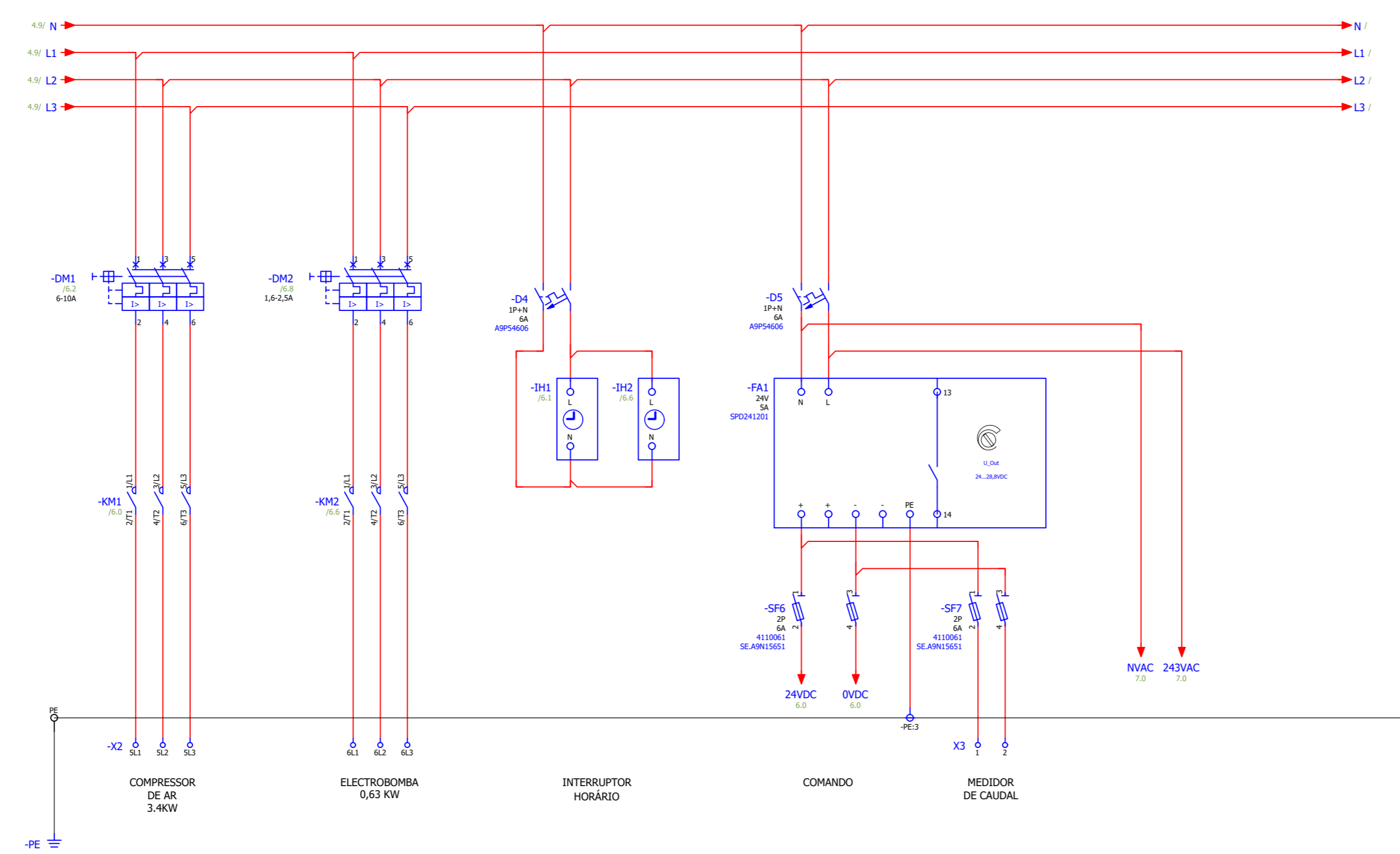
DATA: março 2026

ESCALA: s/e

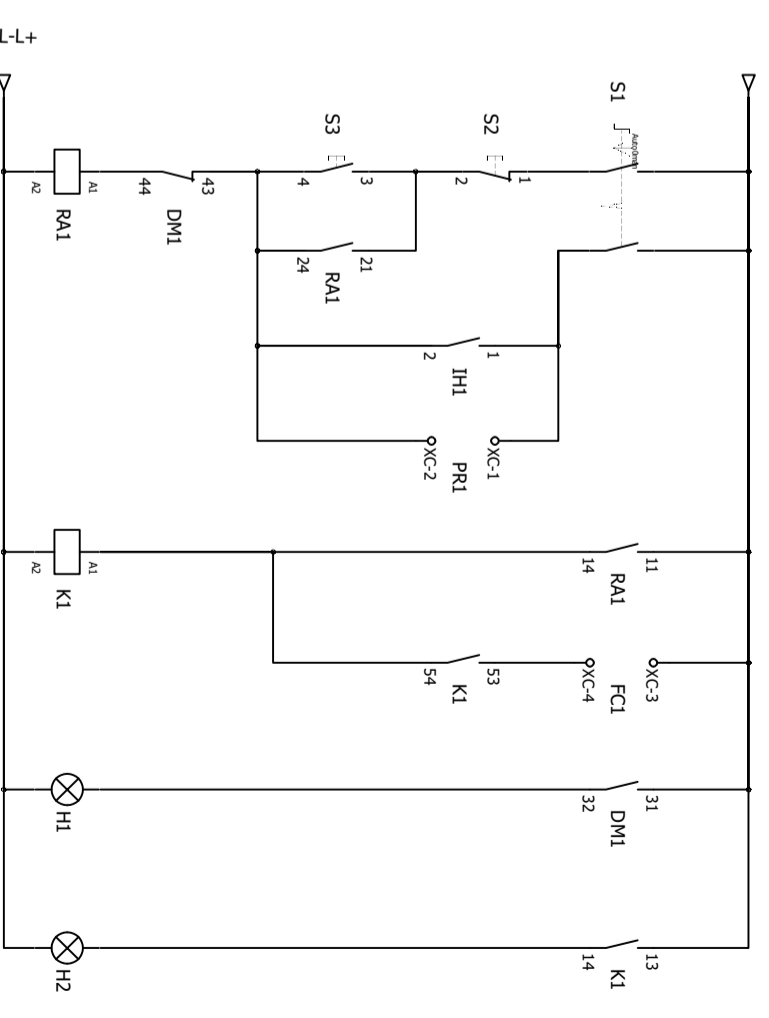
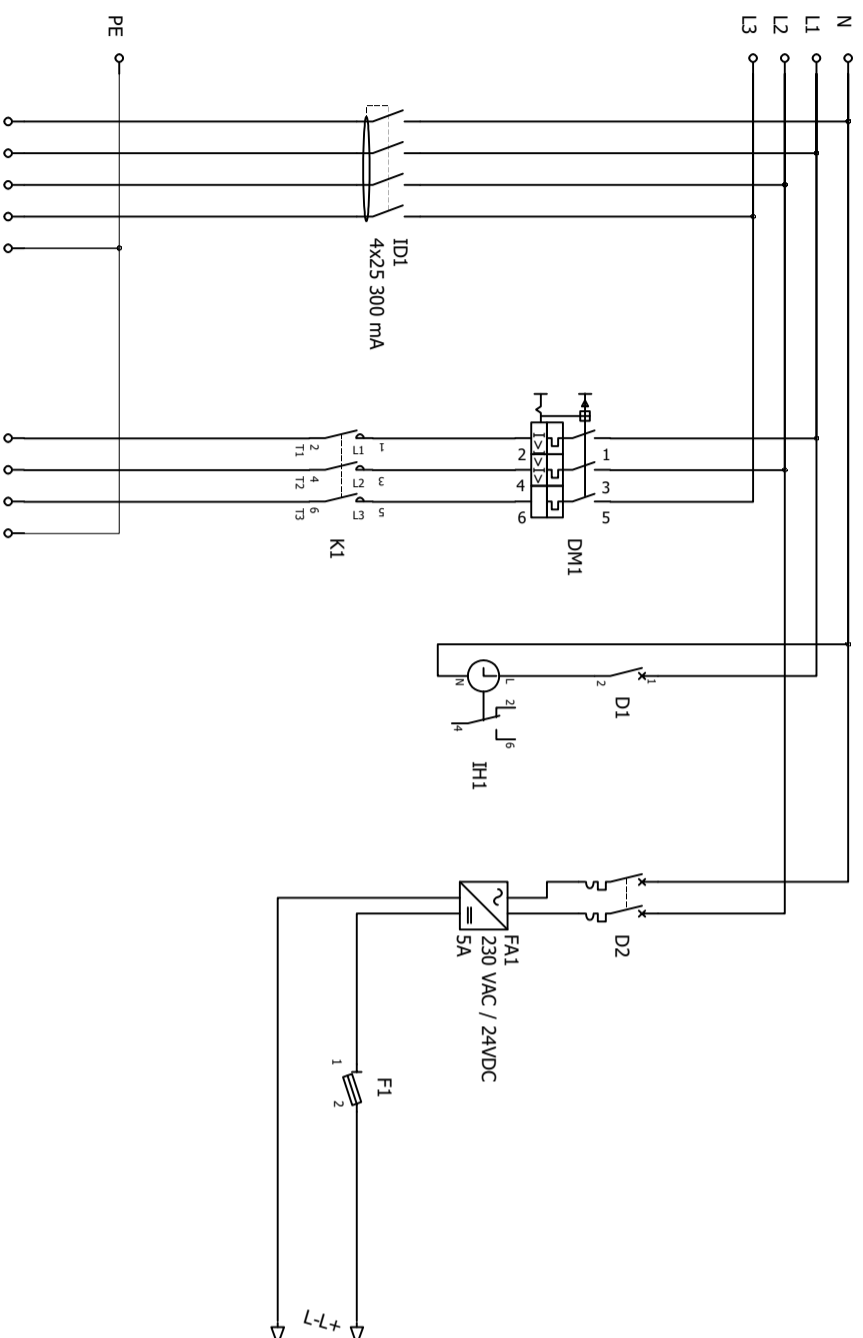
ELABORADO POR:

FOLHA:

18



QUADRO ELÉTRICO (GRADE MECÂNICA)



Praça do Município 54.30-482
Tel: 278 710 130 Email: dom@valpacos.pt

Câmara Municipal de Valpaços - Departamento de Obras Municipais

PEÇA DESENHADA: QUADRO ELÉTRICO DA GRADE MECÂNICA

LOCAL: CAMINHO S/N

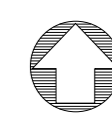
DATA: março 2026

ESCALA: s/e

FOLHA: 20

ELABORADO POR:

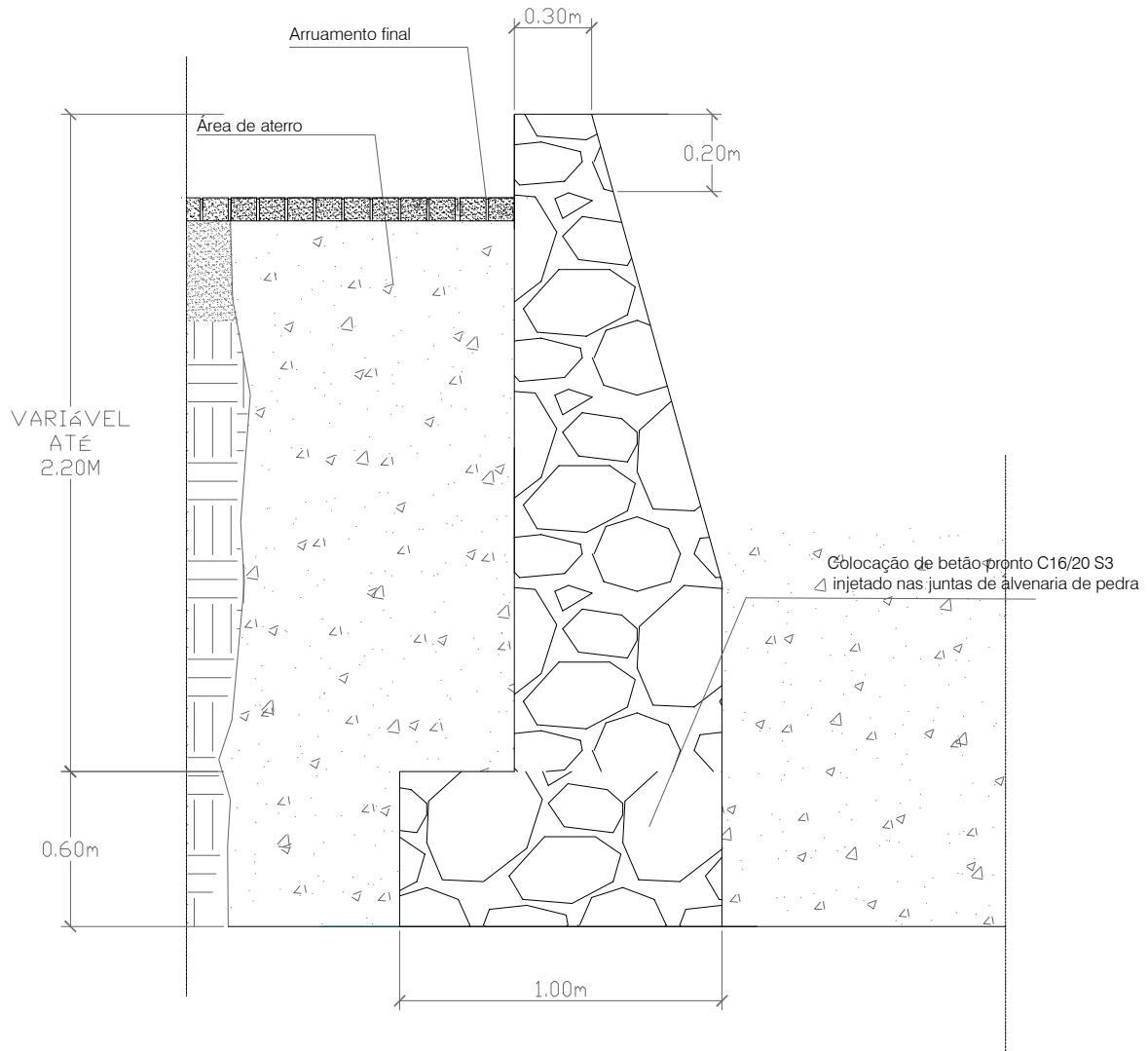
NOME DA OBRA: "CONSTRUÇÃO DE UMA ETAR EM POSSAÇOS"



- LEGENDA:
- Muro em alvenaria de pedra a construir
 - Pavimentação em cubo 11x11cm de aresta

 DOM Praça do Município 5430-482 Tel: 278 710 130 Email: dom@valpacos.pt	Câmara Municipal de Valpaços - Departamento de Obras Municipais		DATA: março 2026	FOLHA:
	PEÇA DESENHADA: PLANTA DE PAVIMENTAÇÃO DA ENVOLVEDE DA ETAR		ESCALA: 1/500	21
LOCAL: CAMINHO SIN		ELABORADO POR:		
NOME DA OBRA: "CONSTRUÇÃO DE UMA ETAR EM POSSACOS"				

Muro de Suporte em Alvenaria de pedra



Praça do Município 5430-482
 Tel: 278 710 130 Email: dom@valpacos.pt

Câmara Municipal de Valpaços - Departamento de Obras Municipais

PEÇA DESENHADA:
 PORMENOR DO MURO DE ALVENARIA

LOCAL:
 CAMINHO S/N

NOME DA OBRA:
 "CONSTRUÇÃO DE UMA ETAR EM POSSACOS"

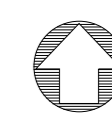
DATA:
 março
 2026

ESCALA:
 s/e

ELABORADO POR:


FOLHA:

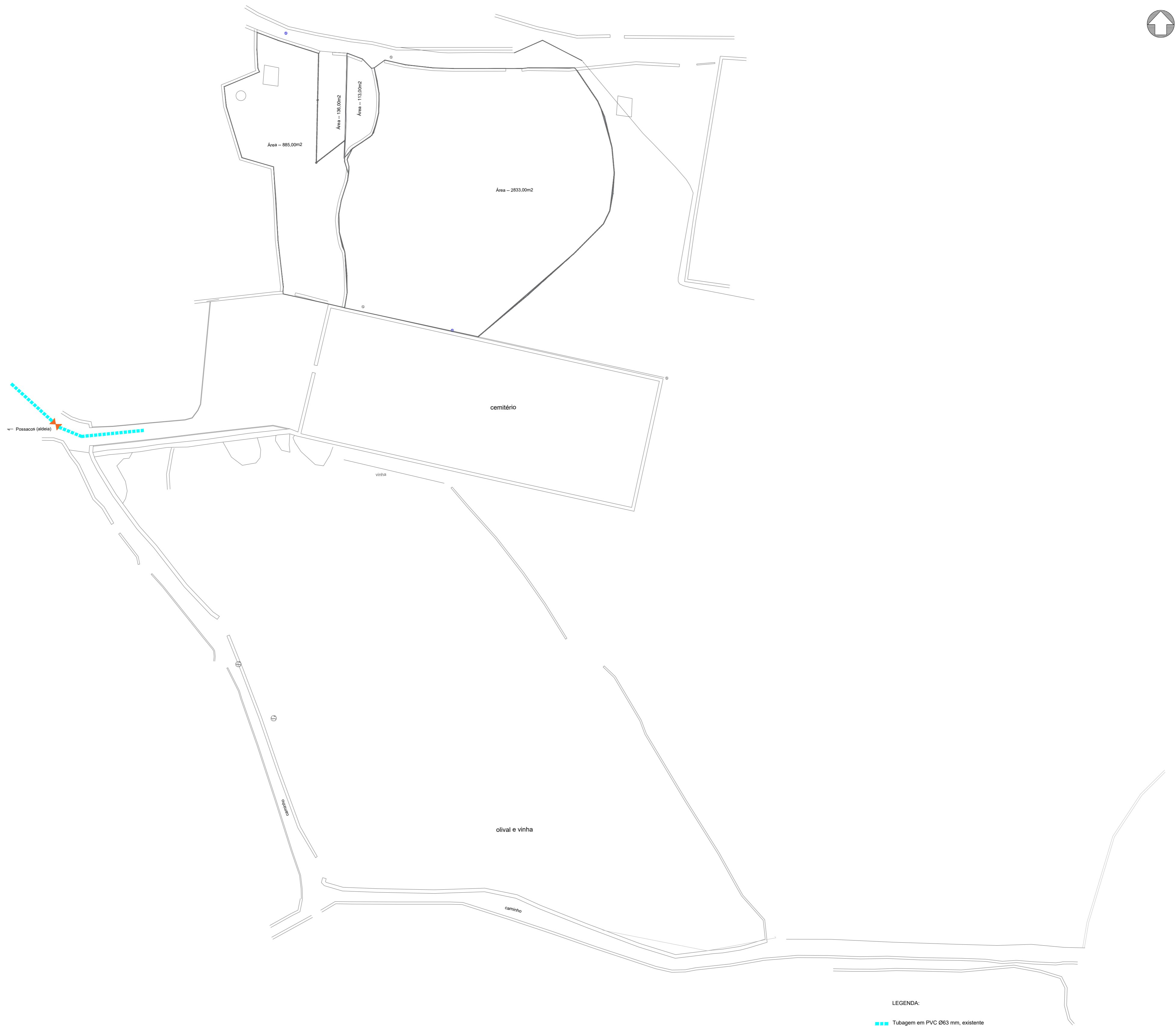
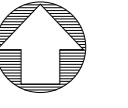
22




LEGENDA:

- Tubagem de saneamento existente
- Caixa de saneamento existente

 Praça do Município 5430-482 Tel: 278 710 130 Email: dom@valpacos.pt	Câmara Municipal de Valpaços - Departamento de Obras Municipais	DATA: março 2026	FOLHA:
	PEÇA DESENHADA: PLANTA DE DRENAGEM DE ÁGUAS RESIDUAIS - CADASTRO	ESCALA: 1/500	23
LÓCAL: CAMINHO SN	NOME DA OBRA: "CONSTRUÇÃO DE UMA ETAR EM POSSACOS"	ELABORADO POR:	



- LEGENDA:
- ■ ■ Tubagem em PVC Ø63 mm, existente
 - Válvula de sectionamento de cunha elástica existente

 Praça do Município 5430-482 Tel: 278 710 130 Email: dom@valpacos.pt	Câmara Municipal de Valpaços - Departamento de Obras Municipais		DATA: março 2026	FOLHA:
	PEÇA DESENHADA: PLANTA DE ABASTECIMENTO DE ÁGUA - CADASTRO		ESCALA: 1/500	24
LOCAL: CAMINHO SN		NOME DA OBRA: "CONSTRUÇÃO DE UMA ETAR EM POSSACOS"	ELABORADO POR:	