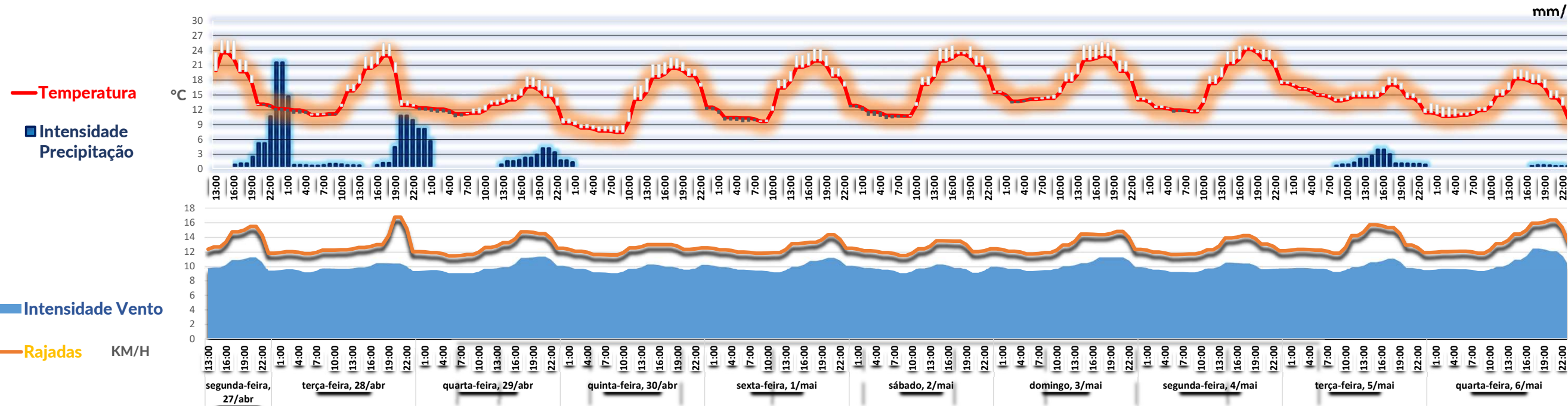


Previsão Meteorológica Dedicada 8h



41°33'46"N 007°26'28"W Carracedo Montenegro		segunda-feira, 27/abr tarde		terça-feira, 28/abr manhã tarde noite			quarta-feira, 29/abr manhã tarde noite			quinta-feira, 30/abr manhã tarde noite			sexta-feira, 1/mai manhã tarde noite			sábado, 2/mai manhã tarde noite			domingo, 3/mai manhã tarde noite			segunda-feira, 4/mai manhã tarde noite			terça-feira, 5/mai manhã tarde noite			quarta-feira, 6/mai manhã tarde noite			
Temperatura Max	°C	26,1°	14,5°	17,9°	24,9°	14,5°	15,2°	18,8°	16,5°	16,6°	22,4°	20,4°	18,5°	24,0°	20,4°	19,2°	25,3°	22,6°	19,9°	25,0°	21,4°	19,4°	26,3°	23,7°	16,7°	19,1°	16,0°	17,0°	20,5°	16,7°	
Temperatura Min	°C	13,1°	12,1°	11,5°	12,9°	12,3°	11,7°	13,7°	8,7°	8,1°	15,9°	10,8°	10,2°	18,0°	11,9°	11,3°	18,9°	14,1°	14,6°	19,4°	12,8°	12,2°	18,8°	16,2°	14,3°	14,4°	11,3°	11,6°	14,9°	10,0°	
Feels Like	°C	26,2°	12,9°	17,1°	25,5°	13,7°	13,9°	18,7°	16,6°	16,9°	22,6°	20,1°	18,0°	24,4°	20,3°	18,7°	25,0°	22,7°	19,5°	25,7°	21,8°	18,9°	24,9°	24,0°	15,7°	18,6°	15,2°	16,1°	20,1°	15,8°	
H.R.	%	63	91	89	58	93	94	74	88	87	45	75	79	41	73	78	40	65	67	38	61	66	42	57	71	79	93	80	52	76	
Rajadas	km/h	15	15	12	17	17	13	15	14	13	13	13	12	14	14	12	13	12	13	15	15	12	14	13	14	16	13	13	16	16	
Intensidade Vento	km/h	11	11	10	10	10	10	11	11	10	10	10	10	11	11	10	10	10	10	11	11	10	11	10	10	11	10	10	12	12	
Direção Vento		SE	NE	E	E	NO	S	SO	O	E	SE	NO	O	SO	O	N	SE	NO	N	SO	O	NE	S	SO	SO	SO	O	O	O	O	
Intensidade Precipitação	mm/h	4,06	4,06	0,09	1,98	1,47	0,20	0,70	0,23																0,29	0,65	0,09		0,04	0,02	
Precipitação Acumulada	mm/8h	8,5	7,0	0,4	8,3	2,5	0,5	3,5	0,4																0,9	2,6	0,2		0,1	0,1	
Nebulosidade	%	53	94	84	89	87	79	67	4	3	77	87	84	90	90	95	97	95	96	80	59	93	96	97	96	86	39	95	89	46	
Risco																															
Nevoeiro	%		27%	61%	52%	24%	30%	18%	18%	65%	73%	30%	72%	74%	20%	71%	73%	19%	52%	45%	14%	48%	55%	16%	18%	33%	31%	38%	25%	9%	51%
Geadas	%		3%	4%	4%	2%	3%	3%	2%	7%	10%	3%	6%	7%	3%	6%	6%	3%	3%	3%	2%	4%	4%	2%	2%	2%	2%	3%	3%	2%	4%
Trovoada	%		66%	8%	24%	77%	8%	69%	75%	17%	2%	6%	7%	6%	6%	6%	7%	11%	11%	11%	10%	6%	7%	9%	9%	7%	22%	8%	7%	58%	7%
Nascer / Pôr do sol	h	06:37	20:20	06:33	20:23		06:30	20:26		06:27	20:28		06:24	20:30		06:22	20:33		06:20	20:35		06:17	20:37		06:16	20:39		06:14	20:41		



100%

Previsão Meteorológica Dedicada 8h

